



# Sozialraumbeschreibung

für den Landkreis Mansfeld-Südharz

Datenbasis 2010

# Inhalt

1.0	Vorbemerkungen .....	4
2.0	Bevölkerung .....	5
2.1	Einwohner.....	5
2.2	Bevölkerungsentwicklung .....	6
2.3	Geburten und Sterbefälle .....	7
2.4	Regionale Flächenaufteilung und Bevölkerungsdichte .....	8
2.5	Junge Menschen unter 27 Jahre.....	9
2.6	Jugend- und Altenquotient.....	10
2.7	Menschen mit Migrationshintergrund .....	10
2.8	Abwanderungen / Zuwanderungen.....	11
3.0	Soziale Situation.....	12
3.1	Erwerbstätige, Arbeitslose einschließlich Arbeitslosenquote sowie arbeitslose Jugendliche einschließlich Jugendarbeitslosigkeitsquote .....	12
3.2	Sozialhilfeempfänger .....	12
3.3	Verfügbares Einkommen .....	13
4.0	Lebens- und Wohnsituation.....	14
4.1	Wohnraum .....	14
4.2	Wohngeld.....	14
4.3	Bedarfsgemeinschaften nach dem SGB II .....	15
4.4	Anzahl der Kinder in den Bedarfsgemeinschaften .....	16
4.5	Kosten der Unterkunft .....	16
5.0	Familiäre Situation .....	17
6.0	Gemeinwesen .....	18
6.1	Einrichtungen der offenen Kinder- und Jugendarbeit.....	18
6.2	Anerkannte Träger der freien Jugendhilfe .....	18
6.3	Beratungsstellen.....	19
7.0	Bildungssituation.....	20
7.1	Kindereinrichtungen einschließlich Tagespflege.....	20
7.1.1	Kinder in Kindertageseinrichtungen.....	20
7.1.2	Kinder in Tagespflegestellen .....	20
7.2	Schüler und Schülerzahlen .....	21
7.2.1	Grundschulen.....	21
7.2.2	Sekundarschulen .....	22
7.2.3	Gymnasien .....	23
7.2.4	Kooperative Gesamtschule .....	24
7.2.5	Förderschulen .....	24
7.3	Schulabgänger .....	25

7.4	Alle Schulabgänger aller Schultypen ohne Hauptschulabschluss .....	25
7.5	Berufsschulen .....	26
7.6	Ordnungsrechtlich geahndete Schulpflichtverletzungen .....	26
8.0	Straftaten .....	28
8.1	Verfahren insgesamt.....	28
8.2	Anzahl der Straftäter .....	28
8.3	Delikte .....	29
9.0	Hilfen zur Erziehung .....	30
9.1	Hilfen zur Erziehung <sup>+</sup> *1 Stichtag 31.12.2010 .....	30
9.2	Anteil ambulanter Hilfen zur Erziehung <sup>+</sup> an allen Hilfen zur Erziehung.....	31
9.3	Anteil stationärer Hilfen zur Erziehung <sup>+</sup> an allen Hilfen zur Erziehung.....	31
10.0	Ambulante, Stationäre und Teilstationäre Angebote der Jugendhilfe.....	32
11.0	Weitere statistische Angaben .....	33
11.1	Amtsvormundschaften und Pflegschaften .....	33
11.2	Unterhaltsvorschuss.....	33
11.3	Übernahme Elternbeitrag .....	34
	Abbildungsverzeichnis .....	35
	Tabellenverzeichnis.....	36
	Anhang: Tabellenverzeichnis .....	37

## 1.0 Vorbemerkungen

Jugendhilfeplanung ist ein Instrument zur systematischen, innovativen und damit zukunftsgerichteten Gestaltung und Entwicklung der Jugendhilfe mit dem Ziel, positive Lebensbedingungen für junge Menschen und ihre Familien zu erhalten oder zu schaffen und ein qualitativ und quantitativ bedarfsgerechtes Jugendhilfeangebot rechtzeitig und ausreichend bereitzustellen.

Jugendhilfeplanung ist die Voraussetzung für die Gestaltung der Jugendhilfe vor Ort, sie entwickelt Strategien zur Lösung der komplexen Aufgaben der Jugendhilfe.

Arbeitsgrundlage und Basis hierfür ist die Erstellung der Sozialraumbeschreibung nach den drei Sozialräumen Eisleben, Hettstedt und Sangerhausen. Es sind aber auch Daten aufgenommen worden, die nicht nach den Sozialräumen zur Verfügung stehen, jedoch als notwendige Information erachtet wurden.

In den nachfolgenden Ausführungen werden umfangreiche aktuelle sozial-, familien- und jugend-politische Zahlen, die für den Jugendhilfebereich relevant sind, dargestellt. Hierbei wird bewusst auf eine Bewertung dieser verzichtet und stattdessen auf Besonderheiten hingewiesen. Es handelt sich somit nicht um eine Sozialraumanalyse sondern lediglich um eine Beschreibung der für die Sozialräume relevanten Daten.

Im Rahmen der Jugendhilfeplanung stellt diese Sozialraumbeschreibung wie bereits genannt ein Basiswerk dar. In den zukünftig zu erstellenden einzelnen Teilplänen werden die hier gesammelten Daten auszugsweise verwendet und interpretiert sowie gegebenenfalls um weitere Elemente erweitert.

Die vorliegende Beschreibung untergliedert sich wie folgt, Bevölkerung, Soziale Situation, Lebens- und Wohnsituation, Familiäre Situation, Gemeinwesen, Bildungssituation, Straftaten, Hilfen zur Erziehung, Ambulante, Stationäre und Teilstationäre Angebote der Jugendhilfe und weitere statistische Angaben.

## 2.0 Bevölkerung

### 2.1 Einwohner

Der Landkreis Mansfeld-Südharz wurde Mitte des Jahres 2007 neu gegründet. Er besteht aus 11 Einheits- und Verbandsgemeinden, die sich in die 3 Sozialräume Sangerhausen, Eisleben und Hettstedt aufgliedern.

Im Landkreis Mansfeld-Südharz lebten zum Stichtag 31.12.2010 150.472 Einwohner.

	Einwohner			Anteil %		
	männl.	weibl.	insges.	männl.	weibl.	insges.
<b>Sozialraum Sangerhausen</b>	<b>28.889</b>	<b>29.653</b>	<b>58.542</b>	<b>19,20</b>	<b>19,71</b>	<b>38,91</b>
Stadt Allstedt	4.245	4.218	8.463	2,82	2,80	5,62
Verbandsgemeinde „Goldene Aue“	5.058	5.194	10.252	3,36	3,45	6,81
Stadt Sangerhausen	14.440	15.154	29.594	9,60	10,07	19,67
Gemeinde Südharz	5.146	5.087	10.233	3,42	3,38	6,80
<b>Sozialraum Eisleben</b>	<b>23.757</b>	<b>24.885</b>	<b>48.642</b>	<b>15,79</b>	<b>16,54</b>	<b>32,33</b>
Lutherstadt Eisleben	12.398	13.013	25.411	8,24	8,65	16,89
Verbandsgemeinde „Mansfelder Grund-Helbra“ ohne Gemeinde Klostermansfeld	6.530	6.953	13.483	4,34	4,62	8,96
Gemeinde Seegebiet Mansfelder Land	4.829	4.919	9.748	3,21	3,27	6,48
<b>Sozialraum Hettstedt</b>	<b>21.429</b>	<b>21.859</b>	<b>43.288</b>	<b>14,24</b>	<b>14,53</b>	<b>28,77</b>
Stadt Arnstein	3.720	3.710	7.430	2,47	2,47	4,94
Stadt Gerbstedt	4.025	4.055	8.080	2,67	2,69	5,36
Stadt Hettstedt	7.582	7.928	15.510	5,04	5,27	10,31
Stadt Mansfeld	4.848	4.855	9.703	3,22	3,23	6,45
Gemeinde Klostermansfeld	1.254	1.311	2.565	0,83	0,87	1,70

Tabelle 1: Einwohnerzahlen nach Einheits- und Verbandsgemeinden und Sozialräumen

Konkrete Einwohnerzahlen untergliedert nach Altersgruppen sind im **Anhang 1** beigefügt.

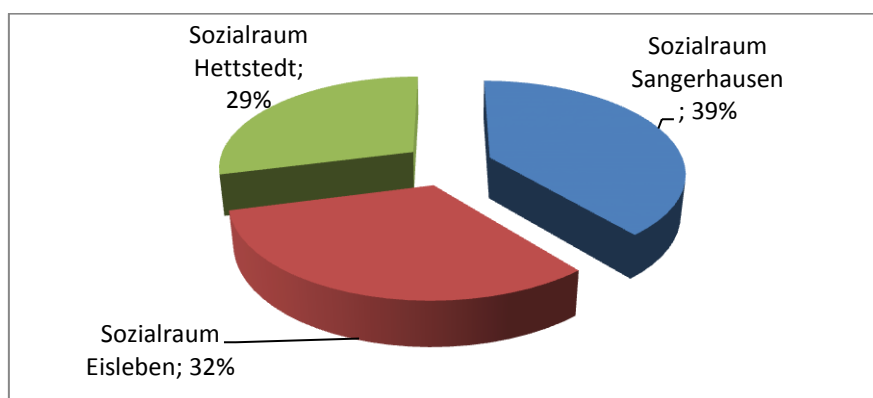


Abbildung 1: Einwohner nach Sozialräumen in Prozentanteilen

## 2.2 Bevölkerungsentwicklung

In den letzten Jahren sind die Einwohnerzahlen im Landkreis ständig gesunken. Ursachen hierfür sind die rückläufigen Geburtenzahlen nach 1990 sowie die Abwanderungen in andere Bundesländer.

Die 5. Regionalisierte Bevölkerungsprognose Sachsen-Anhalt, herausgegeben vom Statistischen Landesamt, stellt folgende voraussichtliche Bevölkerungsentwicklung bis zum Jahr 2025 für den Landkreis MSH dar:

Bevölkerung 2008	Personen	155.255
davon: männlich	Personen	76.447
weiblich	Personen	78.808
Bevölkerung 2025	Personen	112.255
davon: männlich	Personen	55.176
weiblich	Personen	57.079
Bevölkerungsveränderung	%	-27,7
davon: männlich	%	-27,8
weiblich	%	-27,6
Bevölkerungsveränderung	Personen	43.000
davon: männlich	Personen	21.271
weiblich	Personen	21.729
Bevölkerungsbewegungen von 2008 – 2025		
Wanderungssaldo	Personen	-17.479
Geburtenüberschuss/-defizit	Personen	-25.520
Lebendgeborene	Personen	11.718
Gestorbene	Personen	37.238

Tabelle 2: Bevölkerungsentwicklung 2008 – 2025

Die Bevölkerungsprognose, bezogen auf die jugendhilferelevanten Altersgruppen ergibt im Landkreis folgendes Bild:

Altersgruppe von .... bis unter .... Jahren	Basis- jahr 2010	2013	2015	2017	2019	2021	2023	2025
0 - 5	5.052	4.763	4.377	3.961	3.513	3.034	2.560	2.138
5 – 10	5.166	4.771	4.872	4.792	4.488	4.106	3.687	3.260
10 – 15	5.175	5.203	4.872	4.662	4.733	4.714	4.578	4.242
15 – 20	4.748	4.289	4.693	4.883	4.720	4.525	4.341	4.659
20 - 25	8.122	4.171	2.204	2.104	2.567	2.979	3.132	3.163

Tabelle 3: Bevölkerungsentwicklung 2010 - 2025 differenziert nach Altersgruppen

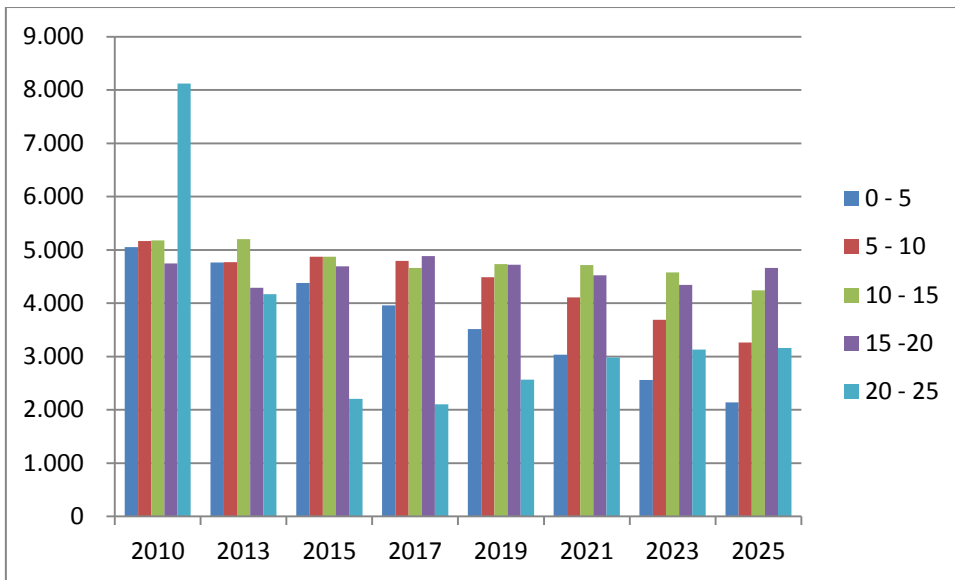


Abbildung 2: Bevölkerungsentwicklung 2010 - 2025 differenziert nach Altersgruppen

## 2.3 Geburten und Sterbefälle

Der Stand der Geburten und Sterbefälle im Landkreis MSH stellt sich wie folgt dar:

	Landkreis insgesamt			Sangerhausen			Eisleben			Hettstedt		
	männl.	weibl.	insges.	männl.	weibl.	insges.	männl.	weibl.	insges.	männl.	weibl.	insges.
Geburten	537	480	1.017	198	188	386	200	161	361	139	131	270
Sterbefälle	1.070	1.074	2.144	409	408	817	345	399	744	316	267	583
Geburten- defizit	533	594	1.127	211	220	431	145	238	383	177	136	313

Tabelle 4: Geburten und Sterbefälle nach Sozialräumen

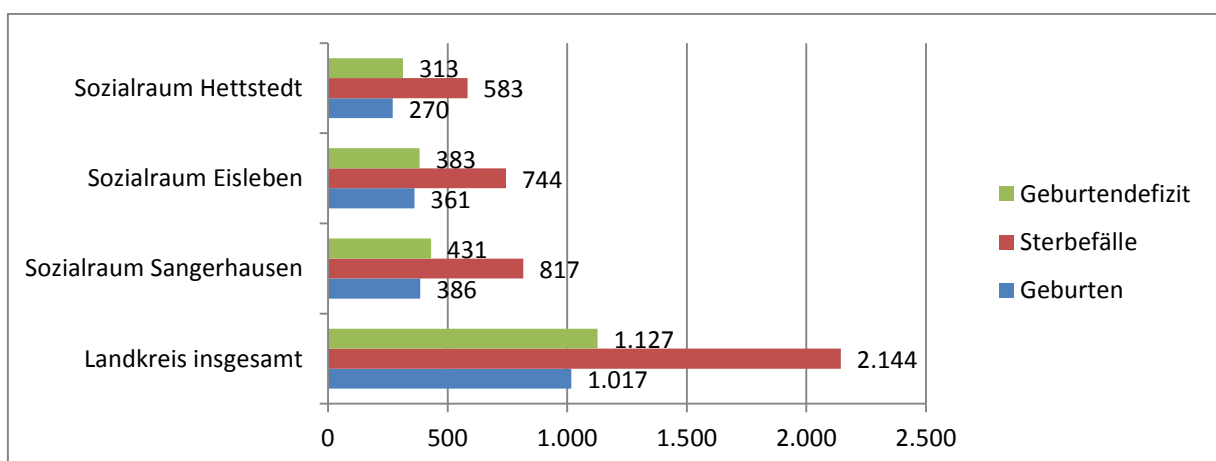


Abbildung 3: Geburten und Sterbefälle nach Sozialräumen

## 2.4 Regionale Flächenaufteilung und Bevölkerungsdichte

Die Flächenaufteilung und Bevölkerungsdichte zeigt folgendes Bild:

	Fläche in km <sup>2</sup>	Kreisanteil in %	Bevölkerungsdichte Einwohner/km <sup>2</sup>
<b>Sozialraum Sangerhausen</b>	<b>721,02</b>	<b>49,78</b>	<b>81</b>
Stadt Allstedt	149,79	10,34	56
Verbandsgemeinde „Goldene Aue“	127,24	8,78	81
Stadt Sangerhausen	207,63	14,33	143
Gemeinde Südharz	236,36	16,32	43
<b>Sozialraum Eisleben</b>	<b>314,10</b>	<b>21,68</b>	<b>155</b>
Lutherstadt Eisleben	143,82	9,93	177
Verbandsgemeinde „Mansfelder Grund-Helbra“ ohne Gemeinde Klostermansfeld	62,36	4,30	226
Gemeinde Seegebiet Mansfelder Land	107,92	7,45	90
<b>Sozialraum Hettstedt</b>	<b>413,40</b>	<b>28,54</b>	<b>105</b>
Stadt Arnstein	121,69	8,40	61
Stadt Gerbstedt	102,21	7,06	79
Stadt Hettstedt	36,91	2,55	420
Stadt Mansfeld	143,79	9,93	67
Gemeinde Klostermansfeld	8,8	0,61	291
<b>Landkreis insgesamt</b>	<b>1.448,52</b>	<b>100,00</b>	<b>104</b>

Tabelle 5: Flächenaufteilung und Bevölkerungsdichte nach Einheits- und Verbandsgemeinden und Sozialräumen

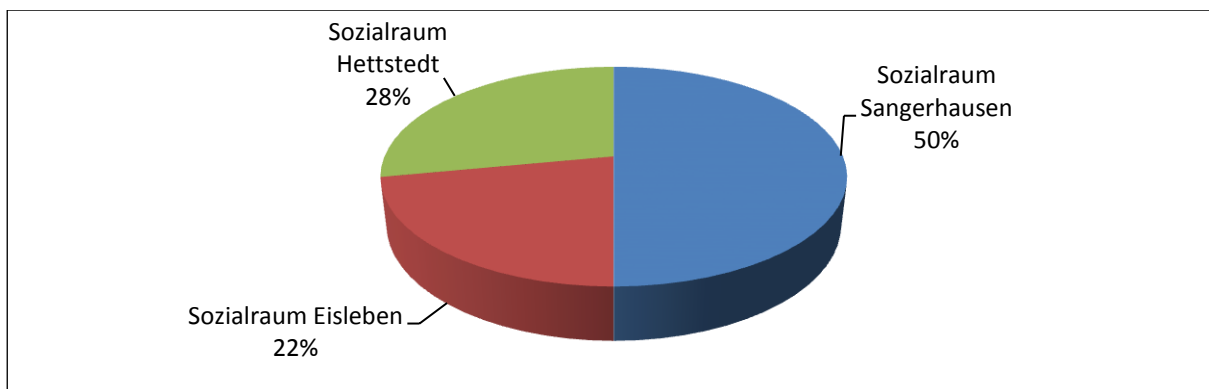


Abbildung 4: Flächenaufteilung und Bevölkerungsdichte nach Sozialräumen und in Prozentanteilen



Die Hälfte der gesamten Fläche des Landkreises ist der Sozialraum Sangerhausen, dieser weist jedoch im Vergleich zu den anderen Sozialräumen die deutlich niedrigste Bevölkerungsdichte auf und ist somit noch stärker in den ländlichen Bereich einzuordnen.

## 2.5 Junge Menschen unter 27 Jahre

Nachfolgend wird die Gruppe der unter 27-jährigen als jugendhilferelevanter Personenkreis in verschiedenen Altersgruppen dargestellt:

Altersgruppen	Landkreis insgesamt			Sangerhausen			Eisleben			Hettstedt		
	männl.	weibl.	insges.	männl.	weibl.	insges.	männl.	weibl.	insges.	männl.	weibl.	insges.
0 - u. 3	1.589	1.440	3.029	639	543	1.182	544	524	1.068	406	373	779
3 - u. 6	1.498	1.511	3.009	602	576	1.178	475	484	959	421	451	872
6 - u. 10	2.134	2.046	4.180	818	788	1.606	734	704	1.438	582	554	1.136
10 - u.14	2.243	1.982	4.225	912	789	1.701	721	647	1.368	610	546	1.156
14 - u. 18	1.888	1.771	3.659	749	671	1.420	621	568	1.189	518	532	1.050
18 - u. 21	1.948	1.672	3.620	780	679	1.459	612	516	1.128	556	477	1.033
21 – u. 27	5.350	4.287	9.637	2.110	1.768	3.878	1.727	1.416	3.143	1.513	1.103	2.616
<b>Insgesamt</b>	<b>16.650</b>	<b>14.709</b>	<b>31.359</b>	<b>6.610</b>	<b>5.814</b>	<b>12.424</b>	<b>5.434</b>	<b>4.859</b>	<b>10.293</b>	<b>4.606</b>	<b>4.036</b>	<b>8.642</b>

Tabelle 6: Junge Menschen unter 27 in verschiedenen Altersgruppen

Im **Anhang 2** sind diese Altersgruppen nach einzelnen Einheits- und Verbandsgemeinden dargestellt.

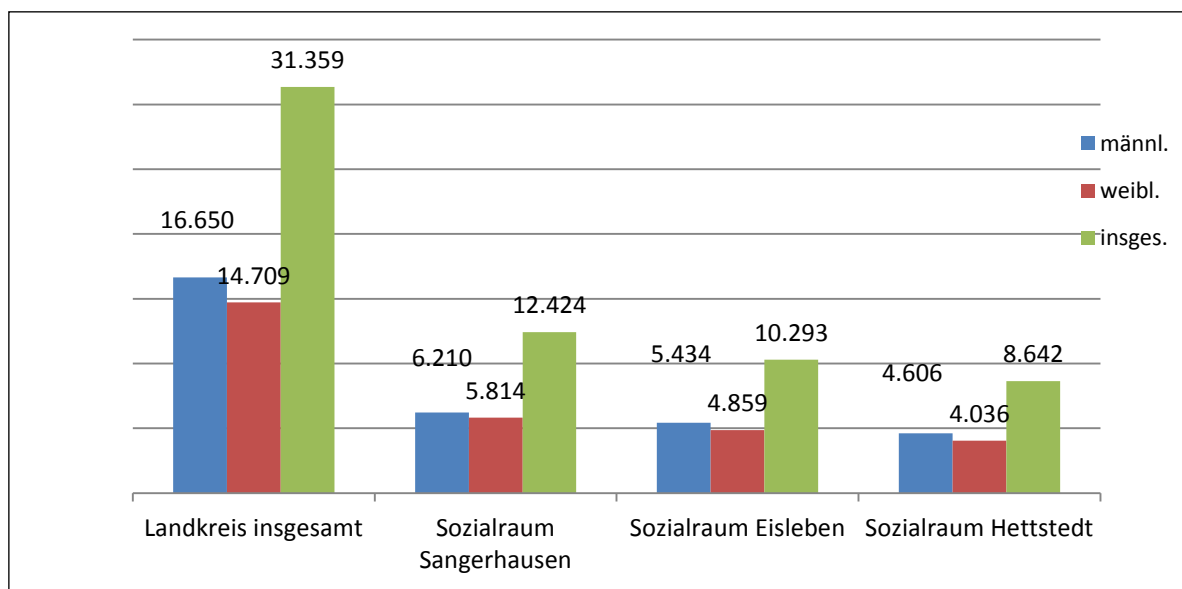


Abbildung 5: Junge Menschen unter 27 Jahre insgesamt nach Sozialräumen

## 2.6 Jugend- und Altenquotient

Der Jugendquotient ergibt sich aus dem Verhältnis der Bevölkerung der 0 bis unter 20 jährigen zur Bevölkerung der 20 bis unter 65 jährigen; der Altenquotient dagegen aus dem Verhältnis der ab 65 jährigen Bevölkerung zur Bevölkerung der 20 bis unter 65 jährigen. Dieser berechnete Wert wird mit dem Faktor 100 multipliziert.

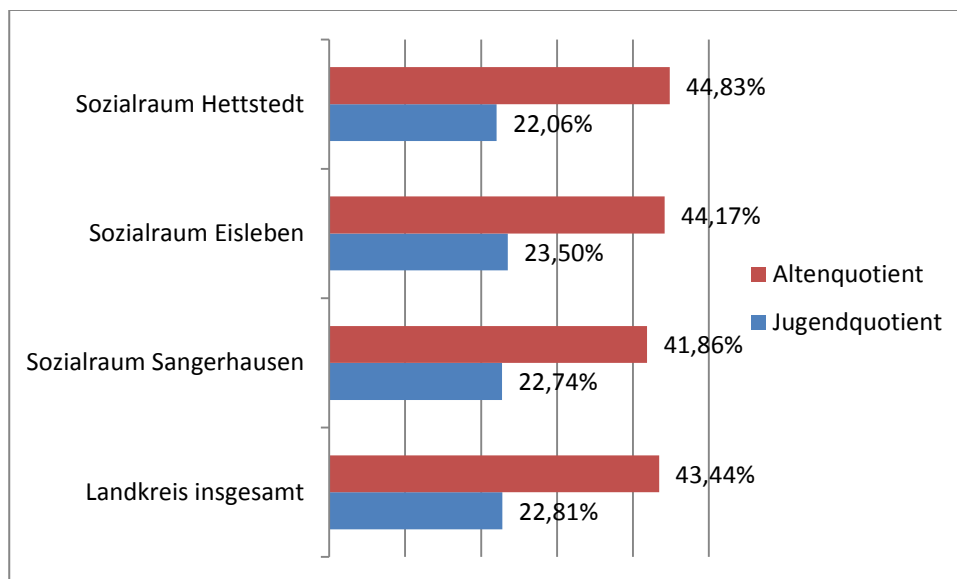


Abbildung 6: Jugend- und Altenquotient nach Sozialräumen

## 2.7 Menschen mit Migrationshintergrund

Die nachfolgende Tabelle gibt einen Überblick über die im Landkreis MSH lebenden Nichtdeutschen.

	Landkreis insgesamt			Sangerhausen			Eisleben			Hettstedt		
	männl.	weibl.	insges.	männl.	weibl.	insges.	männl.	weibl.	insges.	männl.	weibl.	insges.
Personen insgesamt	876	706	1.582	326	289	615	392	283	675	158	134	292
davon: Junge Menschen unter 27	372	268	640	135	105	240	191	116	307	46	47	93
gesamte Einwohner Landkreis	74.075	76.397	150.472	28.889	29.653	58.542	23.757	24.885	48.642	21.429	21.859	43.288

Tabelle 7: Menschen mit Migrationshintergrund nach Sozialräumen

Da der prozentuale Anteil der Einwohner mit Migrationshintergrund im Landkreis 1,05 % und der jungen Menschen 2,04 % beträgt, wurde auf eine weitere Darstellung verzichtet.

## 2.8 Abwanderungen / Zuwanderungen

Im Landkreis Mansfeld-Südharz zeigt sich zum 31.12.2010 folgendes Bild:

	Landkreis insgesamt			Sangerhausen			Eisleben			Hettstedt		
	männl.	weibl.	insges.	männl.	weibl.	insges.	männl.	weibl.	insges.	männl.	weibl.	insges.
Zuzüge	2.726	2.520	5.246	1.014	965	1.979	973	860	1.833	739	695	1.434
Fortzüge	3.234	3.120	6.354	1.267	1.190	2.457	1.081	981	2.062	886	949	1.835

Tabelle 8: Zuzüge und Fortzüge nach Sozialräumen

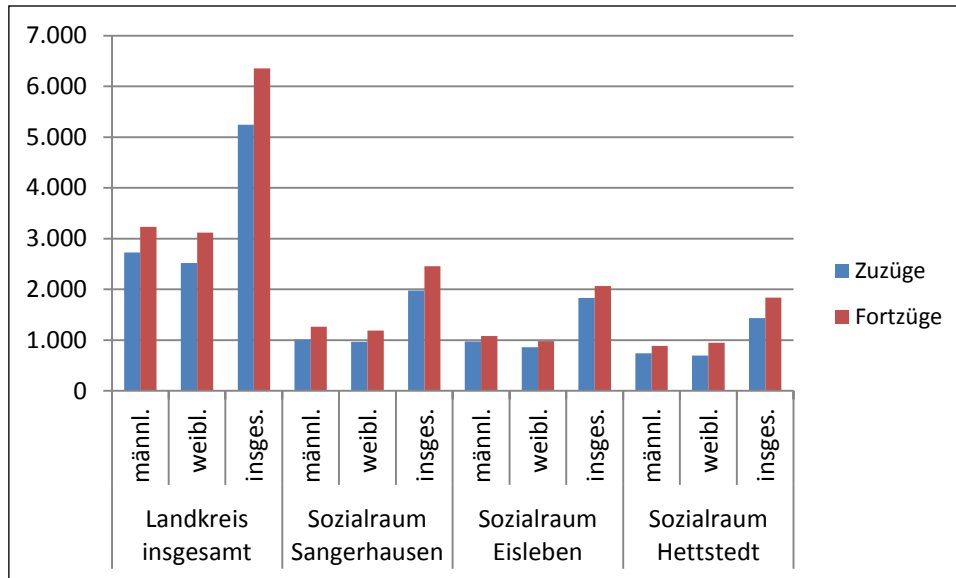


Abbildung 7: Zuzüge und Fortzüge nach Sozialräumen

### 3.0 Soziale Situation

#### 3.1 Erwerbstätige, Arbeitslose einschließlich Arbeitslosenquote sowie arbeitslose Jugendliche einschließlich Jugendarbeitslosenquote

	Landkreis insgesamt			Sangerhausen			Eisleben			Hettstedt		
	männl.	weibl.	insges.	männl.	weibl.	insges.	männl.	weibl.	insges.	männl.	weibl.	insges.
Erwerbstätige	40.646	35.360	76.006	15.956	14.103	30.058	13.566	11.882	25.449	11.124	9.375	20.499
Arbeitslose insges.	5.394	5.124	10.518	2.284	2.339	4.621	1.628	1.452	3.080	1.482	1.335	2.817
dar. SGB III	1.595	1.731	3.326	627	715	1.342	547	562	1.109	421	454	875
SGB II	3.799	3.393	7.192	1.657	1622	3.279	1.081	890	1.971	1.061	881	1.942
Arbeitslosenquote insgesamt in %	13,3	14,5	13,8	14,3	16,6	15,4	12,0	12,2	12,1	13,3	14,2	13,7
Arbeitslose Jugendliche unter 25 Jahre insgesamt	538	409	947	200	161	361	180	124	304	158	124	282
dar. SGB III	230	114	344	82	44	126	87	39	126	61	31	92
SGB II	308	295	603	118	117	235	93	85	178	97	93	190
Arbeitslosenquote Jugendliche insgesamt in %	11,1	11,2	11,1	10,3	10,4	10,3	11,6	10,3	11,0	11,9	13,5	12,5

Tabelle 9: Erwerbstätige, Arbeitslose einschließlich Arbeitslosenquote sowie arbeitslose Jugendliche einschließlich Jugendarbeitslosenquote nach Sozialräumen

#### 3.2 Sozialhilfeempfänger

Die Anzahl der Sozialhilfeempfänger liegt im Landkreis nur in einer Zahl vor. Aus diesem Grund kann auch keine sozialräumliche Darstellung erfolgen.

Sozialhilfeempfänger insgesamt (31.12.2010)	1.075
darunter	
Empfänger HLU	168
Empfänger Grundsicherung	746
Asylbewerber	161

Tabelle 10: Sozialhilfeempfänger insgesamt gegliedert nach Empfänger HLU, Grundsicherung und Asylbewerber

### 3.3 Verfügbares Einkommen

Das verfügbare Einkommen ist das Nettoeinkommen aus abhängiger Arbeit, Unternehmenstätigkeit und Kapitalanlagen sowie die Sozialeinkommen der privaten Haushalte im Landkreis. Es wird generell aus der Volkswirtschaft berechnet. Aus diesem Grund ist es auch nicht möglich das Einkommen sozialräumlich darzustellen. Für den Landkreis im Vergleich zum Land Sachsen-Anhalt stellt sich das verfügbare Einkommen wie folgt dar:

- Mill. EUR-

	1995	1996	1997	1998	1999	2000	2001	2002	2003	2004	2005	2006	2007	2008	2009
LK MSH	2.049	2.122	2.151	2.176	2.239	2.279	2.323	2.311	2.316	2.312	2.280	2.280	2.285	2.355	2.368
LSA	30.942	32.147	32.537	32.843	33.902	34.453	35.016	34.972	35.207	35.191	35.194	35.416	35.453	36.618	36.864

Tabelle 11: Verfügbares Einkommen im LK sowie in LSA von 1995 bis 2009

Laut Mitteilung des Statistischen Landesamtes, ist das verfügbare Einkommen je Einwohner 2009 im Landkreis Mansfeld-Südharz gegenüber dem Vorjahr um 2,5 % auf 15.389 EUR gestiegen. Der Landesdurchschnitt beträgt 15.568 EUR je Einwohner. Aktuellere Zahlen bzw. Zahlen nach Sozialräumen stehen nicht zur Verfügung.

## 4.0 Lebens- und Wohnsituation

### 4.1 Wohnraum

Im Landkreis stehen den Einwohnern insgesamt 81.382 Wohnungen zur Verfügung. Die folgende Tabelle zeigt die Verteilung nach Anzahl der Räume, sozialräumliche Aufschlüsselungen sind nicht vorhanden.

gesamt	Anzahl der Wohnungen mit ..... Räumen						
	1	2	3	4	5	6	7 und mehr
81.382	1.106	3.155	18.356	29.265	17.605	7.237	4.658

Tabelle 12: Anzahl der Wohnungen mit Wohnräumen

### 4.2 Wohngeld

Im Landkreis MSH bestehen 3 Wohngeldstellen für allgemeines Wohngeld, diese befinden sich beim Landkreis, der Stadt Sangerhausen sowie der Lutherstadt Eisleben.

Für die Wohngeldstellen ergibt sich für mit Stand 31.12.2010 folgendes Bild:

	Anzahl Haushalte	davon Anspruchsberechtigte		
		Erwerbstätige	Arbeitslose	Nichterwerbstätige
Sangerhausen	511	126	154	231
Bereich Eisleben / Hettstedt	959	248	317	394
Landkreis insgesamt	1.470	374	471	625

Tabelle 13: Anzahl der Haushalte die im Bezug von Wohngeld sind sowie die Anspruchsberechtigten

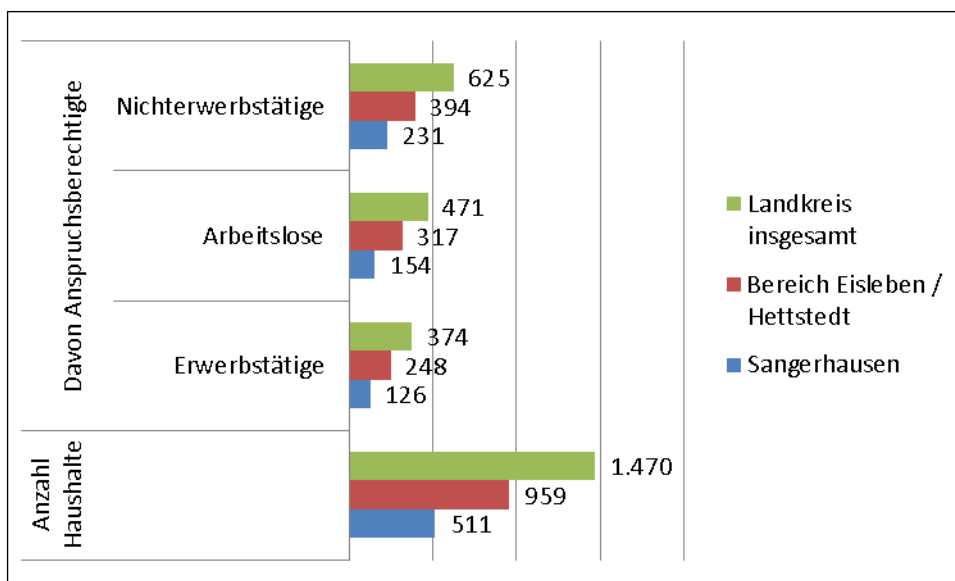


Abbildung 8: Anzahl der Haushalte die im Bezug von Wohngeld sind sowie die Anspruchsberechtigten

Nach der Haushaltsgröße stellt sich die Statistik wie folgt dar:

	Anzahl der Haushalte	Haushalte mit ..... Personen					
		1	2	3	4	5	6 und mehr
Sangerhausen	511	228	130	67	54	25	7
Bereich Eisleben / Hettstedt	959	396	236	162	109	37	19
Landkreis insgesamt	1.470	624	366	229	163	62	26

Tabelle 14: Anzahl der Haushalte - Anzahl mit ... Personen

Auf Grund der gewachsenen Strukturen sind im Bereich Eisleben der Sozialraum Eisleben und Hettstedt enthalten. Das durchschnittliche Wohngeld betrug im Landkreis 112,99 EUR/Monat.

### 4.3 Bedarfsgemeinschaften nach dem SGB II

Mit Stand 31.12.2010 gab es im Landkreis insgesamt 12.034 Bedarfsgemeinschaften. Sozialräumlich stellen sie folgendes Bild dar:

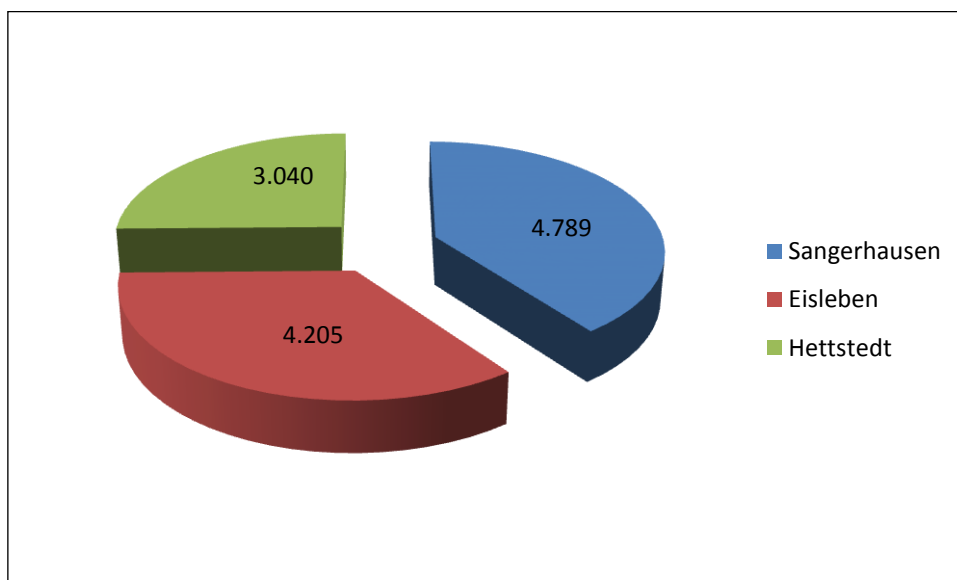


Abbildung 9: Bedarfsgemeinschaften nach Sozialräumen und in Prozentanteilen

## 4.4 Anzahl der Kinder in den Bedarfsgemeinschaften

Die in den Bedarfsgemeinschaften lebenden Kinder werden u. a., wie nachfolgende Übersicht zeigt, in den Eckdaten zur Grundsicherung für Arbeitssuchende nach dem SGB II erfasst:

	<b>Landkreis insgesamt</b>	<b>Sangerhausen</b>	<b>Eisleben</b>	<b>Hettstedt</b>
<b>Bedarfsgemeinschaften insges.</b>	12.034	4.789	4.205	3.040
davon				
mit 1 Kind unter 15 Jahren	1.838	733	652	453
mit 2 Kindern unter 15 Jahren	839	330	292	217
mit 3 Kindern unter 15 Jahren	235	100	83	52
mit 4 Kindern unter 15 Jahren	75	21	31	23
<b>Personen in BG insgesamt</b>	21.515	8.558	7.470	5.487
darunter				
unter 25 Jahre	7.165	2.788	2.514	1.863
<b>Erwerbsfähige Leistungsberechtigte insgesamt:</b>	16.693	6.670	5.769	4.254
davon				
unter 25 Jahre	2.481	955	856	670
<b>Alleinerziehende</b>	1.773	683	651	439
davon				
unter 25 Jahre	238	93	83	62
25 Jahre und älter	1.535	590	568	377

Tabelle 15: Anzahl der Kinder in Bedarfsgemeinschaften einschließlich Personen in Bedarfsgemeinschaften sowie Alleinerziehende

## 4.5 Kosten der Unterkunft

Die Kosten der Unterkunft erhalten alle Bezieher von ALG II im Rahmen der Regelleistung über ihr zuständiges Jobcenter.

Dabei kann davon ausgegangen werden, dass alle Bedarfsgemeinschaften die tatsächlich Kosten der Unterkunft, soweit sie angemessen sind, im Rahmen des ALG II erhalten. Anzumerken ist, dass die Ausgaben für KdU nur nach Jobcenter Sangerhausen und Mansfelder Land nachgehalten werden und eine weitere sozialräumliche Untergliederung nicht möglich ist.

	<b>Landkreis insgesamt</b>	<b>Sangerhausen</b>	<b>Eisleben / Hettstedt</b>
Betrag in EUR	35.731.625,15	13.714.562,66	22.017.062,49

Tabelle 16: Kosten der Unterkunft in EUR nach Sangerhausen sowie Eisleben / Hettstedt



## 5.0 Familiäre Situation

Strukturdaten über Familien (Lebensform mit Kindern) werden, wie aus nachfolgender Übersicht ersichtlich lediglich vom statistischen Landesamt für den Landkreis erfasst.

	<b>Landkreis MSH</b>	<b>Sachsen-Anhalt</b>
Familien insgesamt (familiale Lebensform)	21.000	318.200
Ehepaare	12.400	185.900
Lebensgemeinschaften	/	45.200
Alleinerziehende	/	87.200
darunter: Alleinerziehende Mütter	/	78.200
Ledige Kinder in der Familie unter 18 Jahren	16.900	281.600

Tabelle 17: Strukturdaten über Familien Vergleich LK MSH zu LSA

Im Landkreis Mansfeld-Südharz wurden 738 Ehen geschlossen und 306 Ehen geschieden. Eine Erfassung nach Sozialräumen ist nicht erfolgt.

## 6.0 Gemeinwesen

### 6.1 Einrichtungen der offenen Kinder- und Jugendarbeit

Die sozialräumliche Verteilung der Einrichtungen der offenen Kinder- und Jugendarbeit stellt sich wie folgt dar:

	Landkreis insgesamt	Sangerhausen	Eisleben	Hettstedt
Einrichtungen	72	38	20	14

Tabelle 18: Einrichtungen der offenen Kinder- und Jugendarbeit nach Sozialräumen



Abbildung 10: Einrichtungen der offenen Kinder- und Jugendarbeit nach Sozialräumen

Im **Anhang 3** sind die einzelnen Einrichtungen nach Sozialräumen, Anschriften und Telefonnummern aufgeführt.

### 6.2 Anerkannte Träger der freien Jugendhilfe

Nachfolgende Grafik verdeutlicht die sozialräumliche Verteilung der anerkannten Träger der freien Jugendhilfe im Landkreis:

	Landkreis insgesamt	Sangerhausen	Eisleben	Hettstedt
Träger	49	27	12	10

Tabelle 19: Anerkannte Träger der freien Jugendhilfe nach Sozialräumen

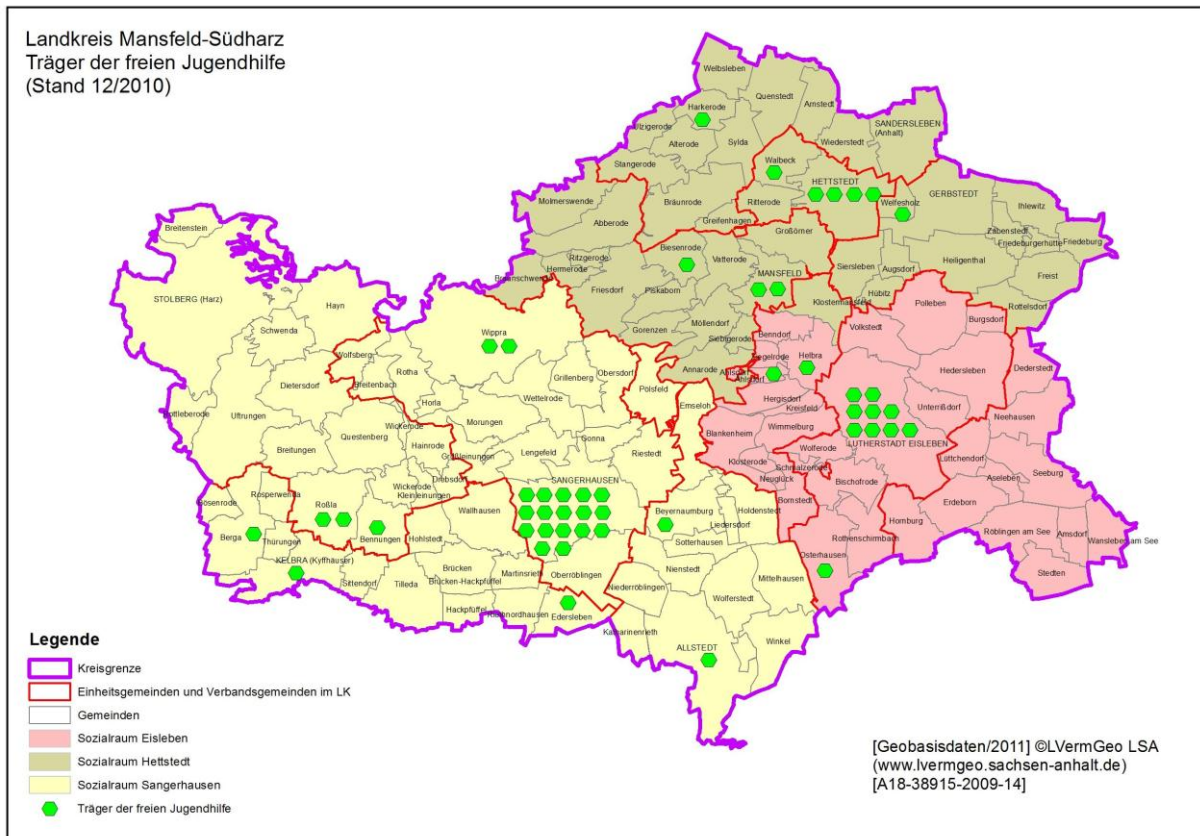


Abbildung 11: Anerkannte Träger der freien Jugendhilfe nach Sozialräumen

Nähere Angaben zu den einzelnen Einrichtungen nach Sozialräumen, Anschriften und Telefonnummern sind im **Anhang 4** zu finden.

### 6.3 Beratungsstellen

Die aus Sicht Jugendhilfeplanung für die Arbeit im Jugendamt relevanten Beratungsstellen werden in nachfolgender Übersicht dargestellt:

	Landkreis insgesamt	Sangerhausen	Eisleben	Hettstedt
Beratungsstellen	15	5	6	4

Tabelle 20: Beratungsstellen nach Sozialräumen

Weitere Informationen zu den einzelnen Einrichtungen nach Sozialräumen, Anschriften und Telefonnummern befinden sich im **Anhang 5**.

## 7.0 Bildungssituation

### 7.1 Kindereinrichtungen einschließlich Tagespflege

#### 7.1.1 Kinder in Kindertageseinrichtungen

Im Landkreis bestanden zum 31.12.2010 insgesamt 110 Kindertageseinrichtungen ohne Außenstellen (**Anhang 6**).

Die Auflistung nach Altersgruppen, Anzahl der Einwohner, Kapazität, Belegung und Auslastung zeigt für den Landkreis folgende Situation:

Altersgruppe	Anzahl der Einwohner	Kapazität	Belegung	Auslastung in %
0 – unter 3 Krippe	3.029	2.125	1.674	78,78
3 – unter 6 Kiga	3.991	3.809	3.308	86,85
6 – unter 14 Hort	7.423	2.859	2.433	85,10

Tabelle 21: Kinder in Kindertageseinrichtungen nach Alter, Kapazität und Belegung insgesamt

Sozialräumlich betrachtet ergibt sich folgendes Ergebnis:

Altersgruppe	Anzahl der Einwohner	Kapazität	Belegung	Auslastung in %
<b>Sangerhausen</b>				
0 – unter 3 Krippe	1.182	920	703	76,41
3 – unter 6 Kiga	1.551	1.520	1.338	88,03
6 – unter 14 Hort	2.934	1.352	1.174	86,83
<b>Eisleben</b>				
0 – unter 3 Krippe	1.068	607	519	85,50
3 – unter 6 Kiga	1.293	1.204	1.042	86,54
6 – unter 14 Hort	2.472	762	665	87,27
<b>Hettstedt</b>				
0 – unter 3 Krippe	779	598	452	75,58
3 – unter 6 Kiga	1.147	1.085	928	85,53
6 – unter 14 Hort	2.017	745	594	79,73

Tabelle 22: Kinder in Kindertageseinrichtungen nach Alter, Kapazität und Belegung nach Sozialräumen

#### 7.1.2 Kinder in Tagespflegestellen

Neben den Kindertageseinrichtungen gibt es als eine weitere Form der Kindertagesbetreuung wie nachfolgend dargestellt Tagespflegestellen siehe **Anhang 7**:

	Landkreis insgesamt	Sangerhausen	Eisleben	Hettstedt
Kapazität 0 – unter 3 Jahre	45	0	40	5
Belegung 0 – unter 3 Jahre	44	0	37	5
Auslastung in % 0 – unter 3 Jahre	97,80	0	92,50	100

Tabelle 23: Kinder in Tagespflegestellennach Sozialräumen einschließlich Belegung und Kapazität

## 7.2 Schüler und Schülerzahlen

### 7.2.1 Grundschulen

Bei den Grundschulen des Landkreises stellt sich für das Schuljahr 2009/2010 folgendes Bild dar:

	Landkreis insgesamt	Sangerhausen	Eisleben	Hettstedt
Anzahl der Schulen	41	17	12	12
Anzahl der Klassen	238	95	79	64
Anzahl der Schüler	4.162	1.656	1.412	1.094
Anzahl der Schulsozialarbeiter über Schulerfolg sichern	2	2	0	0

Tabelle 24: Grundschulen nach Sozialräumen mit Anzahl der Schulen, der Klassen, Schüler und Schulsozialarbeiter

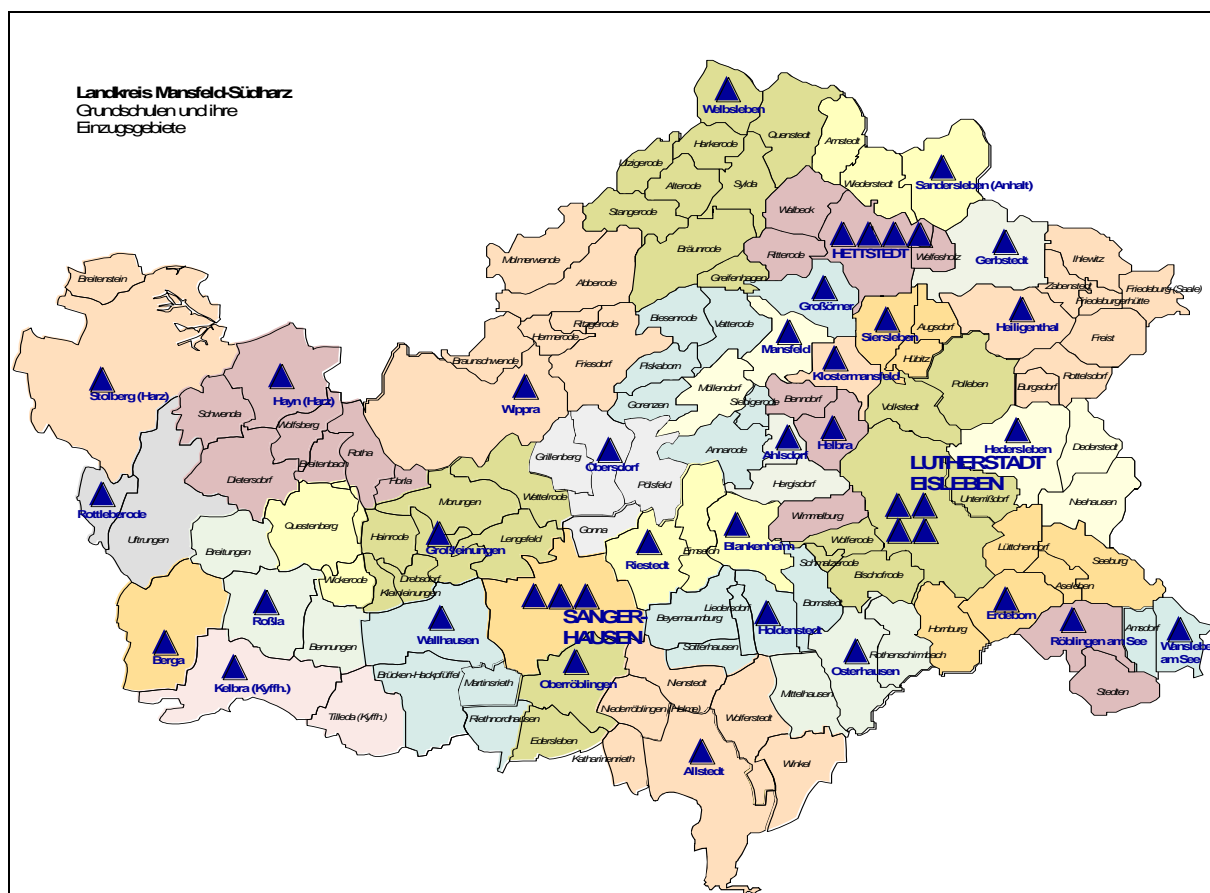


Abbildung 12: Grundschulen nach Sozialräumen mit Anzahl der Schulen, der Klassen und Schüler

Im **Anhang 8** sind die einzelnen Grundschulen einschließlich der Klassen und Schüler sowie der Schulsozialarbeiter ersichtlich.

### 7.2.2 Sekundarschulen

Nachfolgende Übersicht zeigt die Sekundarschulen des Landkreises für das Schuljahr 2009/2010 nach Anzahl der Schulen, Klassen, Schüler und Schulsozialarbeiter – siehe ebenfalls **Anhang 9**

	Landkreis insgesamt	Sangerhausen	Eisleben	Hettstedt
Anzahl der Schulen	9	4	3	2
Anzahl der Klassen	136	64	40	32
Anzahl der Schüler	2.866	1.337	884	645
Anzahl der Schulsozialarbeiter über Schulerfolg sichern	4	2	0	2

Tabelle 25: Sekundarschulen nach Sozialräumen mit Anzahl der Schulen, der Klassen, Schüler und Schulsozialarbeiter



Abbildung 13: Sekundarschulen nach Sozialräumen mit Anzahl der Schulen, der Klassen und Schüler

## 7.2.3 Gymnasien

Für das Schuljahr 2009/2010 stellt sich die Situation bei den Gymnasien wie folgt dar:

	Landkreis insgesamt	Sangerhausen	Eisleben	Hettstedt
Anzahl der Schulen	4	2	1	1
Anzahl der Klassen	101	42	31	28
Anzahl der Schüler	2.326	932	752	642
Anzahl der Schulsozialarbeiter über Schulerfolg sichern	1	1	0	0

Tabelle 26: Gymnasien nach Sozialräumen mit Anzahl der Schulen, der Klassen, Schüler und Schulsozialarbeiter

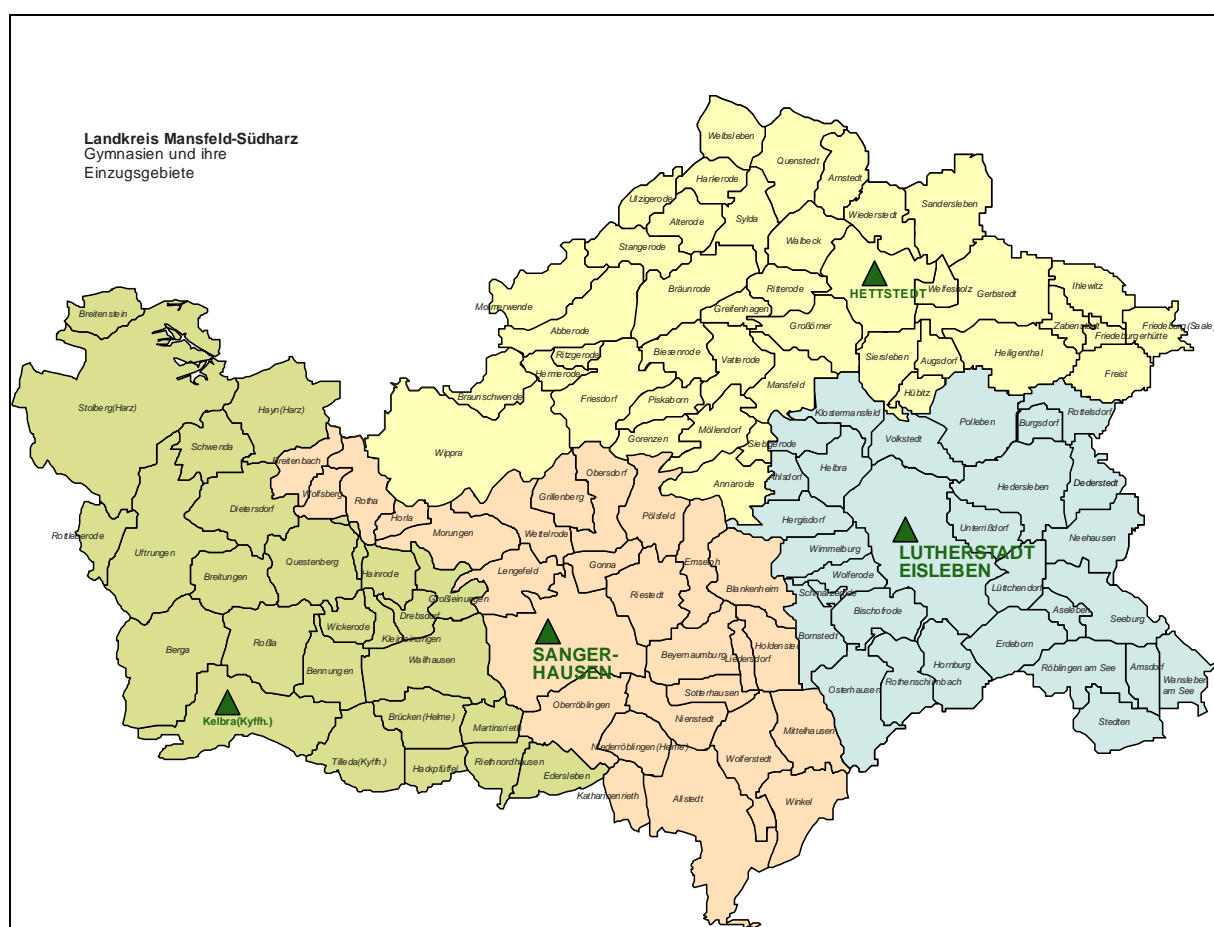


Abbildung 14: Gymnasien nach Sozialräumen mit Anzahl der Schulen, der Klassen und Schüler

Weitere Untergliederungen zu Anzahl der Schulen, Klassen, Schüler und Schulsozialarbeiter sind im **Anhang 10** aufgeführt. Anzumerken ist in diesem Zusammenhang, dass das Gymnasium Sangerhausen über eine Außenstelle in Kelbra verfügt, welches über das statistische Landesamt trotz Außenstelle als ein Gymnasium gezählt wird.

## 7.2.4 Kooperative Gesamtschule

Der Landkreis MSH verfügt derzeit über eine kooperative Gesamtschule am Schulstandort Benndorf im Sozialraum Eisleben die 2011/2012 auslaufen wird. In der Schule sind 20 Klassen mit 426 Schülern untergebracht. Die Schüler einschließlich die der Sekundarschule Benndorf werden von einem Schulsozialarbeiter, welcher über das Projekt Schulerfolg sichern eingestellt worden ist, betreut.

## 7.2.5 Förderschulen

Bei den Förderschulen stellt sich das Bild nach Anzahl der Schulen, Klassen, Schüler und Schulsozialarbeiter für das Schuljahr 2009/2010 wie folgt dar – siehe ebenfalls **Anhang 11**

	Landkreis insgesamt	Sangerhausen	Eisleben	Hettstedt
Anzahl der Schulen	8	3	2	3
Anzahl der Klassen	70	24	25	21
Anzahl der Schüler	879	318	279	282
Anzahl der Schulsozialarbeiter über Schulerfolg sichern	3	2	1	0

Tabelle 27: Förderschulen nach Sozialräumen mit Anzahl der Schulen, der Klassen, Schüler und Schulsozialarbeiter

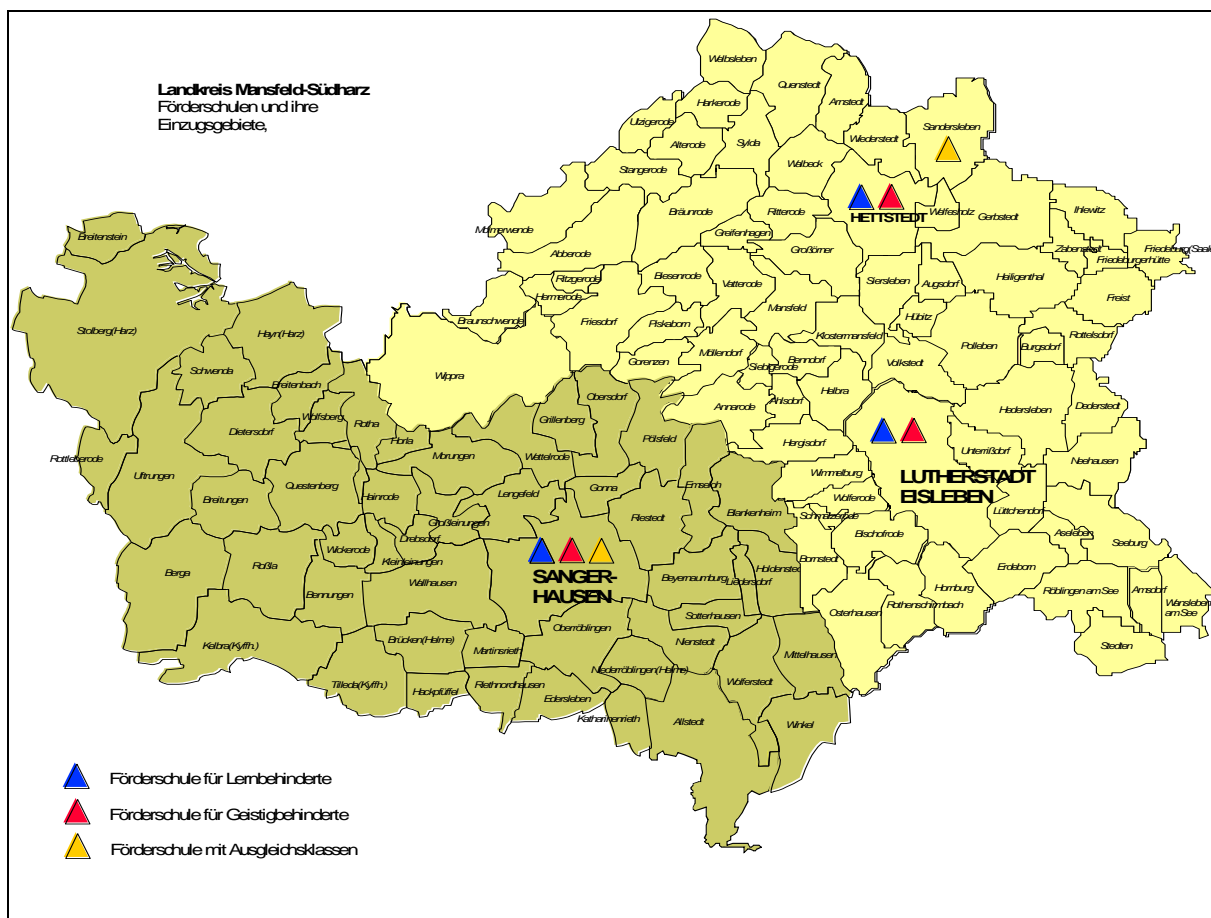


Abbildung 15: Förderschulen nach Sozialräumen mit Anzahl der Schulen, der Klassen und Schüler



## 7.3 Schulabgänger

Bei den Schulabgängern zeigt sich im Schuljahr 2009/2010 folgende Situation:

	Landkreis insgesamt	Sangerhausen	Eisleben	Hettstedt
Schulabgänger insgesamt	961	393	316	252
davon				
männlich	497	200	163	134
weiblich	464	193	153	118

Tabelle 28: Schulabgänger nach Sozialräumen

Eine detaillierte sozialräumliche Darstellung befindet sich im **Anhang 12**.

## 7.4 Alle Schulabgänger aller Schultypen ohne Hauptschulabschluss

Die nachfolgende Tabelle zeigt alle Schulabgänger aller Schultypen Schuljahr 2009/2010 ohne Hauptschulabschluss nach Sozialräumen. Die einzelnen Schulen sind im **Anhang 12** aufgeführt.

	Landkreis insgesamt	Sangerhausen	Eisleben	Hettstedt
Schulabgänger insgesamt	113	48	39	26
davon				
männlich	74	26	30	18
weiblich	39	22	9	8

Tabelle 29: Alle Schulabgänger aller Schultypen ohne Hauptschulabschluss nach Sozialräumen

Im anschließenden Diagramm wird der prozentuale Anteil aller Schulabgänger nach Sozialräumen zu den Schulabgängern aller Schultypen ohne Hauptschulabschluss dargestellt:

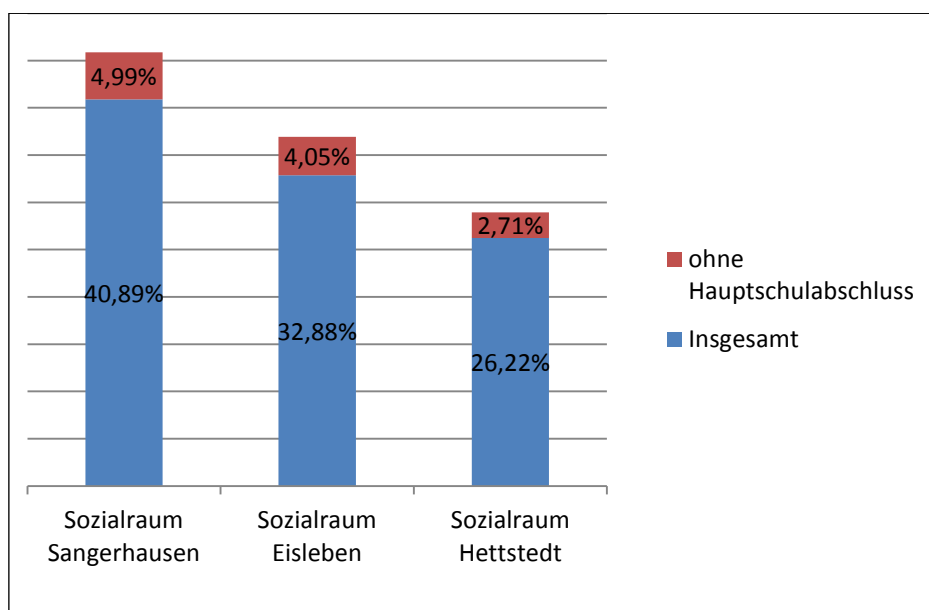


Abbildung 16: Alle Schulabgänger aller Schultypen ohne Hauptschulabschluss in Prozent

## 7.5 Berufsschulen

Der Landkreis verfügt über eine Berufsbildende Schule mit jeweils 2 Häusern in Sangerhausen und in Lutherstadt Eisleben. Weitere Ausführungen sind der Tabelle zu entnehmen:

	<b>Landkreis insgesamt</b>	<b>Sangerhausen</b>	<b>Eisleben</b>	<b>Hettstedt</b>
Anzahl der Klassen	157	68	89	0
Anzahl der Schüler	2.569	1.048	1.521	0
Anzahl der Schulsozial- arbeiter über Schulerfolg sichern	2	1	1	0

Tabelle 30: Berufsschulen Anzahl der Klassen und Schüler

## 7.6 Ordnungsrechtlich geahndete Schulpflichtverletzungen

Bei Schulpflichtverletzern handelt es sich um diejenigen, die sich gegen die Schulpflicht und die Aufsichtspflicht der Eltern auflehnen und der Bildungseinrichtung fernbleiben. Die Schulpflichtverletzer müssen dem zuständigen Ordnungsamt gemeldet werden. Für den Landkreis MSH ergibt sich für das Schuljahr 2009/2010 folgende Situation:

	<b>Landkreis insgesamt</b>	<b>Sangerhausen</b>	<b>Eisleben</b>	<b>Hettstedt</b>
Ordnungsrechtlich geahn- dete Schulpflichtverletzungen insgesamt	182	62	63	57
davon				
männlich	143	40	55	48
weiblich	39	22	8	9

Tabelle 31: Ordnungsrechtlich geahndete Schulpflichtverletzungen

Anzumerken ist, dass es sich allein bei 36 Schülern um Mehrfachtäter handelt bei denen bis zu 8 Anzeigen durch die Schule erstattet worden sind.

Das nachfolgende Diagramm stellt den prozentualen Anteil der Schulpflichtverletzer zu den Gesamtschülerzahlen im Landkreis dar:

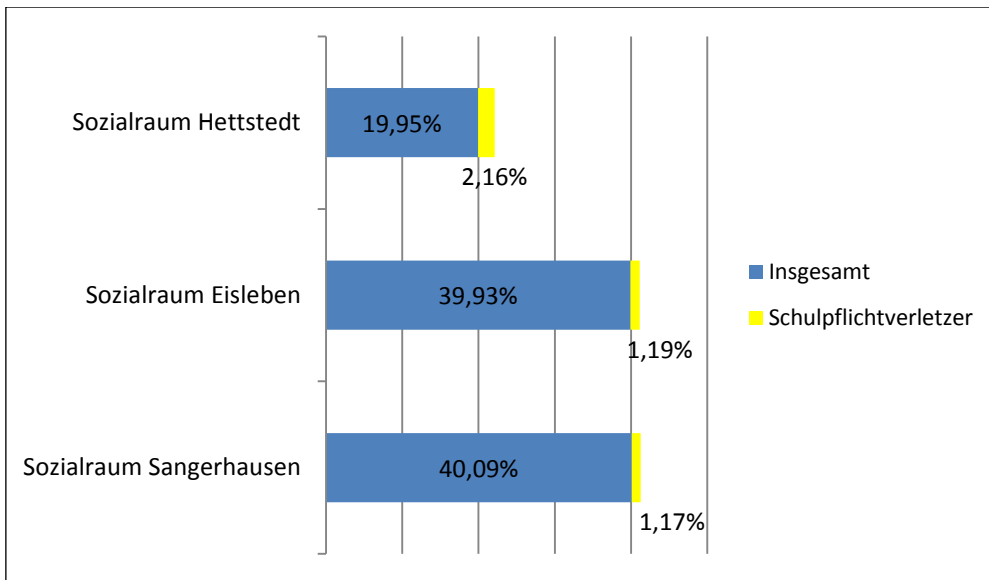


Abbildung 17: Ordnungsrechtlich geahndete Schulpflichtverletzungen in Prozent

## 8.0 Straftaten

### 8.1 Verfahren insgesamt

Die Fallzahlen zu den Sozialräumen Sangerhausen, Eisleben und Hettstedt weisen am 31.12.2010 folgenden Stand aus:

	Landkreis insgesamt	Sangerhausen	Eisleben	Hettstedt
Verfahren insgesamt	<b>850</b>	<b>313</b>	<b>254</b>	<b>283</b>
Hauptverhandlungen	268	105	79	84
Anhörungen	109	35	39	35
Diversionsverfahren	330	120	93	117
Bußgeldverfahren	143	53	43	47

Tabelle 32: Verfahren insgesamt untergliedert nach Sozialräumen und Hauptverhandlungen, Anhörungen, Diversionsverfahren und Bußgeldverfahren

### 8.2 Anzahl der Straftäter

Nachfolgend wird die Anzahl der Straftäter die über die Jugendgerichtshilfe betreut worden sind dargestellt:

	Landkreis insgesamt	Sangerhausen	Eisleben	Hettstedt
Straftäter insgesamt	<b>662</b>	<b>265</b>	<b>184</b>	<b>213</b>
davon				
männlich	543	215	156	172
weiblich	119	50	28	41

Tabelle 33: Anzahl der Straftäter nach Sozialräumen

Den prozentualen Anteil aller Jugendlichen von 14 bis unter 21 zu den Straftätern zeigt folgendes Bild:

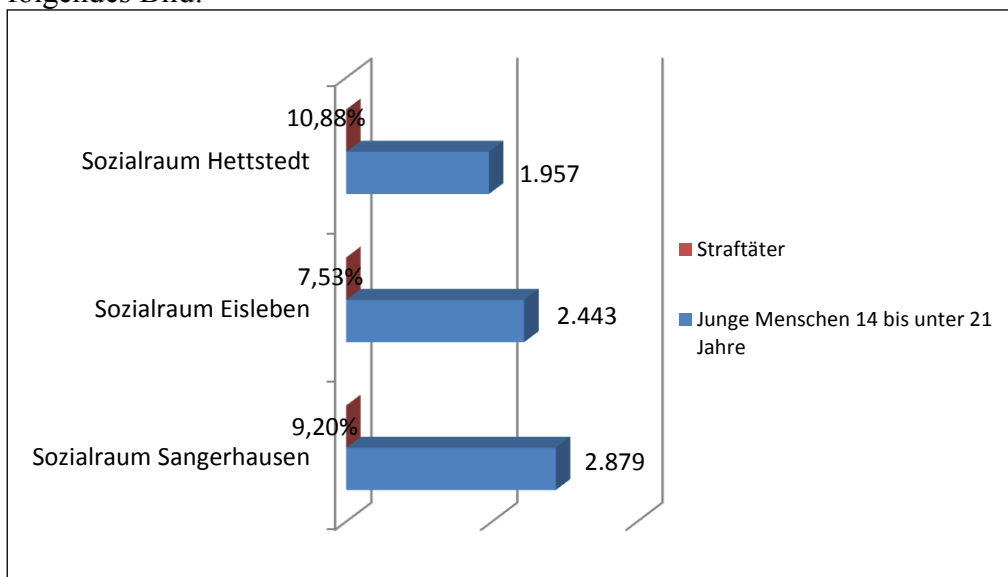


Abbildung 18: Anzahl der Straftäter nach Sozialräumen in Prozent

## 8.3 Delikte

Zusammenfassend ausgesuchte Fallzahlen zu Delikten:

	<b>Landkreis insgesamt</b>	<b>Sangerhausen</b>	<b>Eisleben</b>	<b>Hettstedt</b>
Verkehrsdelikte	86	39	24	23
Eigentumsdelikte	319	128	141	50
Körperverletzungen	169	50	47	72
Verstoß gegen BTMG	83	55	23	5
Sachbeschädigungen	57	25	20	12

Tabelle 34: Ausgewählte Delikte nach Sozialräumen - Verkehrs- und Eigentumsdelikte, Körperverletzungen, Verstoß gegen BTMG sowie Sachbeschädigungen

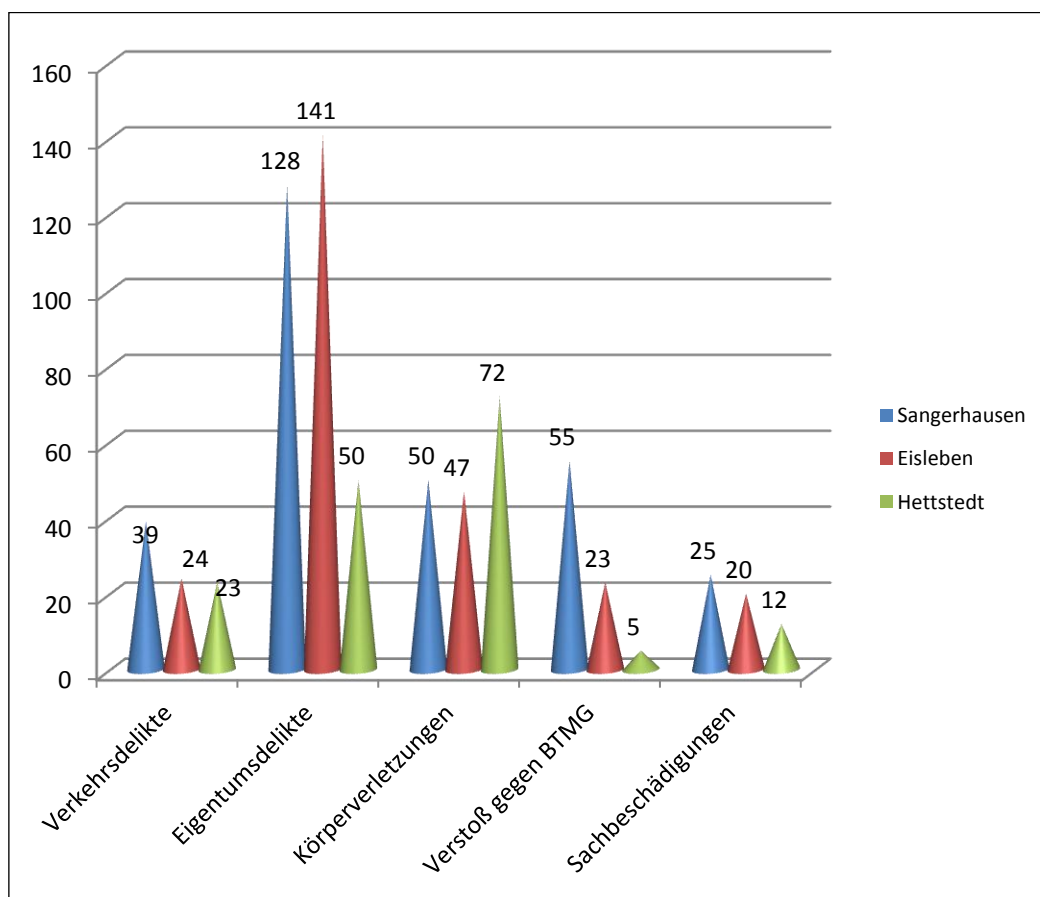


Abbildung 19: Ausgewählte Delikte nach Sozialräumen - Verkehrs- und Eigentumsdelikte, Körperverletzungen, Verstoß gegen BTMG sowie Sachbeschädigungen

## 9.0 Hilfen zur Erziehung

### 9.1 Hilfen zur Erziehung<sup>+</sup>1Stichtag 31.12.2010

Der Landkreis gewährleistet im Rahmen des SGB VIII im Dezember 2010 insgesamt 719 Hilfen zur Erziehung, anbei folgende Übersicht (ohne § 28 SGB VIII)

	Landkreis insges.	Sangerhausen	Eisleben	Hettstedt
Gemeinsame Wohnform Mutter/Vater und Kind § 19	7	3	2	2
Übernahme von Kinderbetreuungs-kosten § 27/2	146	33	51	62
Soziale Gruppenarbeit § 29	18	16	0	2
Erziehungsbeistand, Betreuungshelfer § 30	32	12	8	12
Sozialpädagogische Familienhilfe § 31	117	50	27	40
Erziehung in einer Tagesgruppe § 32	57	21	16	20
Vollzeitpflege im Landkreis § 33 einschl. Kostenerstattungen	122	43	42	37
Vollzeitpflege außerhalb des Landkreises § 33	29	8	9	12
Heimerziehung und sonstige betreute Wohnform § 34	129	32	49	48
Intensive Sozialpädagogische Einzelbetreuung § 35	9	2	5	2
Eingliederungshilfe für seelisch behinderte Kinder- und Jugendliche ambulant §35a	40	10	18	12
Eingliederungshilfe für seelisch behinderte Kinder- und Jugendliche stationär §35a	7	3	3	1
Hilfe für junge Volljährige ambulant § 41	0	0	0	0
Hilfe für junge Volljährige stationär § 41	5	0	2	3
Inobhutnahmen § 42	1	1	0	0

Tabelle 35: Hilfen zur Erziehung<sup>+</sup> nach Sozialräumen

Zusammenfassend stellen sich die Hilfen zur Erziehung sozialräumlich wie folgt dar:

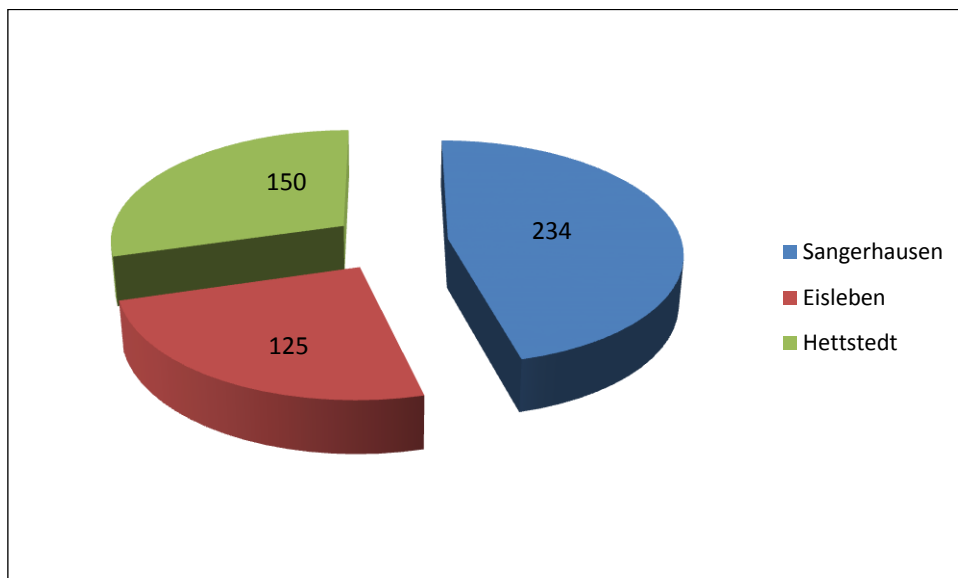


Abbildung 20: Hilfen zur Erziehung + nach Sozialräumen

\*<sup>1</sup> auch § 19 SGB VIII erfasst, jedoch keine HzE

## 9.2 Anteil ambulanter Hilfen zur Erziehung+ an allen Hilfen zur Erziehung

Der Anteil der ambulanten Hilfen zur Erziehung zu allen Hilfen der Erziehung stellt sich wie folgt dar:

	Landkreis insgesamt	Sangerhausen	Eisleben	Hettstedt
Ambulante Hilfen	419	144	125	150
Prozentualer Anteil	58,27	20,03	17,38	20,86
Anteil Hilfen zu jungen Menschen unter 21 Jahre	1,93	1,68	1,75	2,49

Tabelle 36: Anteil ambulanter Hilfen zur Erziehung + an allen Hilfen zur Erziehung nach Sozialräumen

## 9.3 Anteil stationärer Hilfen zur Erziehung+ an allen Hilfen zur Erziehung

Die sozialräumliche Verteilung der stationären Hilfen zur Erziehung stellt sich wie folgt dar:

	Landkreis insgesamt	Sangerhausen	Eisleben	Hettstedt
Stationäre Hilfen	300	90	107	103
Prozentualer Anteil	41,72	12,52	14,88	14,32
Anteil Hilfen zu jungen Menschen unter 21 Jahre	1,38	1,05	1,50	1,71

Tabelle 37: Anteil stationärer Hilfen zur Erziehung + an allen Hilfen zur Erziehung nach Sozialräumen

## 10.0 Ambulante, Stationäre und Teilstationäre Angebote der Jugendhilfe

In der nachfolgenden Karte sind die Angebote der Jugendhilfe enthalten – hierin sind zum einen die Träger der ambulanten Angebote involviert sowie alle Einrichtungen die stationäre bzw. teilstationäre Angebote nachgehalten:

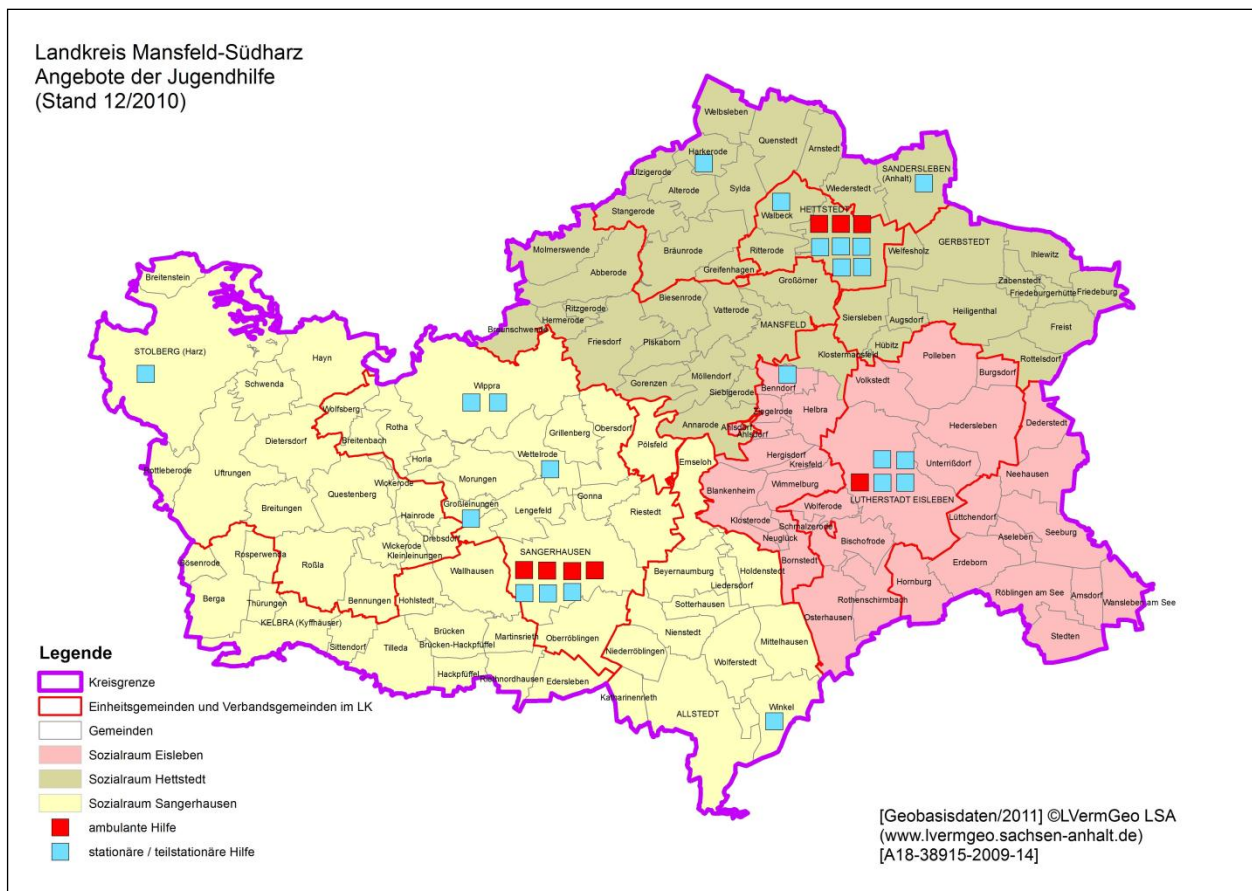


Abbildung 21: Ambulante, Stationäre und Teilstationäre Angebote der Jugendhilfe nach Sozialräumen

Weitere Angaben zu den ambulanten Angeboten Soziale Gruppenarbeit, Erziehungsbeistände und Familienhilfen nach Sozialräumen, Anschriften und Telefonnummern sind im **Anhang 13** zu finden.

Im Anschluss sind die Anzahl der im Landkreis bestehenden Anbieter für teilstationären und stationären Leistungen ersichtlich:

	Landkreis insgesamt	Sangerhausen	Eisleben	Hettstedt
Tagesgruppe	6	2	2	2
Pflegeeltern	85	31	27	27
Heime und sonstige betreute Unterkünfte (Träger)	9	5	1	3

Tabelle 38: Anbieter Teilstationäre und Stationäre Angebote der Jugendhilfe nach Sozialräumen

Ein Verzeichnis der im Landkreis bestehenden stationären Einrichtungen nach Trägern und Belegungszahlen im **Anhang 14** beigefügt. Auf die namentliche Nennung der Pflegeeltern ist aus datentechnischen Gründen verzichtet worden.



## 11.0 Weitere statistische Angaben

### 11.1 Amtsvormundschaften und Pflegschaften

Eine sozialräumliche Darstellung des Zahlenmaterials ist nicht möglich, aber dennoch sollten sie, wie auch die Zahlen aus dem Unterhaltsvorschuss und der Übernahme Elternbeitrag ihren Niederschlag finden.

Anzahl	Stichtag 31.12.2010
<b>Beistandschaften</b>	<b>1.436</b>
Verhältnis zu jungen Menschen unter 18 Jahre	7,93 %
<b>Amtsvormundschaften / Pflegschaften gesamt</b>	<b>144</b>
Verhältnis zu jungen Menschen unter 18 Jahre	0,80 %
davon Pflegschaften	68
bestellte Vormundschaften	65
gesetzliche Vormundschaften	11
<b>Beurkundungen</b>	<b>1.281</b>
Verhältnis zu jungen Menschen unter 18 Jahre	7,08 %
davon Vaterschaftsanerkennungen	514
Sorgeerklärungen	409
Unterhalt	346
sonstige	12

Tabelle 39: Amtsvormundschaften, Pflegschaften, Beistandschaften und Beurkundungen

### 11.2 Unterhaltsvorschuss

Nachfolgende Übersicht zeigt die Berechtigten Unterhaltsvorschussempfänger, gestaffelt nach Altersgruppen:

	Fälle		
	insgesamt	davon 0 – 5jährige	6 – 11jährige
Berechtigte insgesamt	1.117	557	560
Verhältnis zu Kindern unter 12 Jahre	9,84 %	11,02 %	8,89 %
davon:			
nichteheliche Kinder	810	473	337
Halbwaisen	12	2	10
Kinder aus geschiedenen Ehen	151	30	121
Kinder dauernd getrennt lebender Eltern	142	50	92
Kinder, deren Eltern für mind. 6 Monate in einer Anstalt untergebracht sind	2	2	0

Tabelle 40: Berechtigte Unterhaltsvorschussempfänger insgesamt sowie nach Altersgruppen

Die Zahl der Fälle, in denen im Laufe des Berichtsjahres zum Zeitpunkt des Wegfalls der Anspruchsvoraussetzungen die Unterhaltsleistung ganz eingestellt worden ist, stellt sich wie folgt dar:

	Fälle		
	insgesamt	davon 0 – 5jährige	6 – 11jährige
Berechtigte insgesamt	466	170	296
davon:			
nichteheliche Kinder	334	148	186
Halbwaisen	8	4	4
Kinder aus geschiedenen Ehen	77	8	69
Kinder dauernd getrennt lebender Eltern	47	10	37
Kinder, deren Eltern für mind. 6 Monate in einer Anstalt untergebracht sind	0	0	0

Tabelle 41: Zahl der Fälle, in denen die Unterhaltsleistung eingestellt worden ist

### 11.3 Übernahme Elternbeitrag

Nachfolgend ist die Anzahl der bewilligten Anträge auf Übernahme der Gebühren für Kindertageseinrichtungen und Tagespflegestellen gemäß § 90 Abs. 2 u. 3 SGB VIII zum Stichtag 31.12.2010 dargestellt.

	Stichtag 31.12.2010
Kinder 0 – unter 3 Jahre	1.237
Verhältnis zu belegten Kita-Plätzen	73,89 %
Kinder 3 – unter 6 Jahre	759
Verhältnis zu belegten Kita-Plätzen	22,94 %
Kinder 6 - unter 12 Jahre	229
Verhältnis zu belegten Kita-Plätzen	9,41 %

Tabelle 42: Anzahl der bewilligten Anträge auf Übernahme Elternbeitrag nach Altersgruppen

## Abbildungsverzeichnis

Abbildung 1: Einwohner nach Sozialräumen in Prozentanteilen.....	5
Abbildung 2: Bevölkerungsentwicklung 2010 - 2025 differenziert nach Altersgruppen .....	7
Abbildung 3: Geburten und Sterbefälle nach Sozialräumen .....	7
Abbildung 4: Flächenaufteilung und Bevölkerungsdichte nach Sozialräumen und in Prozentanteilen.	8
Abbildung 5: Junge Menschen unter 27 Jahre insgesamt nach Sozialräumen .....	9
Abbildung 6: Jugend- und Altenquotient nach Sozialräumen.....	10
Abbildung 7: Zuzüge und Fortzüge nach Sozialräumen .....	11
Abbildung 8: Anzahl der Haushalte die im Bezug von Wohngeld sind sowie die Anspruchsberechtigten .....	14
Abbildung 9: Bedarfsgemeinschaften nach Sozialräumen und in Prozentanteilen.....	15
Abbildung 10: Einrichtungen der offenen Kinder- und Jugendarbeit nach Sozialräumen.....	18
Abbildung 11: Anerkannte Träger der freien Jugendhilfe nach Sozialräumen .....	19
Abbildung 12: Grundschulen nach Sozialräumen mit Anzahl der Schulen, der Klassen und Schüler .	21
Abbildung 13: Sekundarschulen nach Sozialräumen mit Anzahl der Schulen, der Klassen und Schüler .....	22
Abbildung 14: Gymnasien nach Sozialräumen mit Anzahl der Schulen, der Klassen und Schüler .....	23
Abbildung 15: Förderschulen nach Sozialräumen mit Anzahl der Schulen, der Klassen und Schüler .	24
Abbildung 16: Alle Schulabgänger aller Schultypen ohne Hauptschulabschluss in Prozent.....	25
Abbildung 17: Ordnungsrechtlich geahndete Schulpflichtverletzungen in Prozent .....	27
Abbildung 18: Anzahl der Straftäter nach Sozialräumen in Prozent .....	28
Abbildung 19: Ausgewählte Delikte nach Sozialräumen - Verkehrs- und Eigentumsdelikte, Körperverletzungen, Verstoß gegen BTMG sowie Sachbeschädigungen .....	29
Abbildung 20: Hilfen zur Erziehung <sup>+</sup> nach Sozialräumen .....	31
Abbildung 21: Ambulante, Stationäre und Teilstationäre Angebote der Jugendhilfe nach Sozialräumen .....	32

## Tabellenverzeichnis

Tabelle 1: Einwohnerzahlen nach Einheits- und Verbandsgemeinden und Sozialräumen.....	5
Tabelle 2: Bevölkerungsentwicklung 2008 – 2025 .....	6
Tabelle 3: Bevölkerungsentwicklung 2010 - 2025 differenziert nach Altersgruppen.....	6
Tabelle 4: Geburten und Sterbefälle nach Sozialräumen .....	7
Tabelle 5: Flächenaufteilung und Bevölkerungsdichte nach Einheits- und Verbandsgemeinden und Sozialräumen .....	8
Tabelle 6: Junge Menschen unter 27 in verschiedenen Altersgruppen .....	9
Tabelle 7: Menschen mit Migrationshintergrund nach Sozialräumen.....	10
Tabelle 8: Zuzüge und Fortzüge nach Sozialräumen .....	11
Tabelle 9: Erwerbstätige, Arbeitslose einschließlich Arbeitslosenquote sowie arbeitslose Jugendliche einschließlich Jugendarbeitslosenquote nach Sozialräumen.....	12
Tabelle 10: Sozialhilfeempfänger insgesamt gegliedert nach Empfänger HLU, Grundsicherung und Asylbewerber .....	12
Tabelle 11: Verfügbares Einkommen im LK sowie in LSA von 1995 bis 2009.....	13
Tabelle 12: Anzahl der Wohnungen mit Wohnräumen.....	14
Tabelle 13: Anzahl der Haushalte die im Bezug von Wohngeld sind sowie die Anspruchsberechtigten .....	14
Tabelle 14: Anzahl der Haushalte - Anzahl mit ... Personen.....	15
Tabelle 15: Anzahl der Kinder in Bedarfsgemeinschaften einschließlich Personen in Bedarfsgemeinschaften sowie Alleinerziehende .....	16
Tabelle 16: Kosten der Unterkunft in EUR nach Sangerhausen sowie Eisleben / Hettstedt.....	16
Tabelle 17: Strukturdaten über Familien Vergleich LK MSH zu LSA .....	17
Tabelle 18: Einrichtungen der offenen Kinder - und Jugendarbeit nach Sozialräumen .....	18
Tabelle 19: Anerkannte Träger der freien Jugendhilfe nach Sozialräumen .....	18
Tabelle 20: Beratungsstellen nach Sozialräumen .....	19
Tabelle 21: Kinder in Kindertageseinrichtungen nach Alter, Kapazität und Belegung insgesamt .....	20
Tabelle 22: Kinder in Kindertageseinrichtungen nach Alter, Kapazität und Belegung nach Sozialräumen .....	20
Tabelle 23: Kinder in Tagespflegestellen nach Sozialräumen einschließlich Belegung und Kapazität.	21
Tabelle 24: Grundschulen nach Sozialräumen mit Anzahl der Schulen, der Klassen, Schüler und Schulsozialarbeiter .....	21
Tabelle 25: Sekundarschulen nach Sozialräumen mit Anzahl der Schulen, der Klassen, Schüler und Schulsozialarbeiter .....	22
Tabelle 26: Gymnasien nach Sozialräumen mit Anzahl der Schulen, der Klassen, Schüler und Schulsozialarbeiter .....	23
Tabelle 27: Förderschulen nach Sozialräumen mit Anzahl der Schulen, der Klassen, Schüler und Schulsozialarbeiter .....	24
Tabelle 28: Schulabgänger nach Sozialräumen.....	25
Tabelle 29: Alle Schulabgänger aller Schultypen ohne Hauptschulabschluss nach Sozialräumen.....	25
Tabelle 30: Berufsschulen Anzahl der Klassen und Schüler.....	26
Tabelle 31: Ordnungsrechtlich geahndete Schulpflichtverletzungen .....	26
Tabelle 32: Verfahren insgesamt untergliedert nach Sozialräumen und Hauptverhandlungen, Anhörungen, Diversionsverfahren und Bußgeldverfahren .....	28
Tabelle 33: Anzahl der Straftäter nach Sozialräumen .....	28
Tabelle 34: Ausgewählte Delikte nach Sozialräumen - Verkehrs- und Eigentumsdelikte, Körperverletzungen, Verstoß gegen BTMG sowie Sachbeschädigungen .....	29
Tabelle 35: Hilfen zur Erziehung <sup>+</sup> nach Sozialräumen .....	30
Tabelle 36: Anteil ambulanter Hilfen zur Erziehung <sup>+</sup> an allen Hilfen zur Erziehung nach Sozialräumen .....	31

Tabelle 37: Anteil stationärer Hilfen zur Erziehung <sup>+</sup> an allen Hilfen zur Erziehung nach Sozialräumen .....	31
Tabelle 38: Anbieter Teilstationäre und Stationäre Angebote der Jugendhilfe nach Sozialräumen .....	32
Tabelle 39: Amtsvormundschaften, Pflegschaften, Beistandschaften und Beurkundungen .....	33
Tabelle 40: Berechtigte Unterhaltsvorschussempfänger insgesamt sowie nach Altersgruppen .....	33
Tabelle 41: Zahl der Fälle, in denen die Unterhaltsleistung eingestellt worden ist.....	34
Tabelle 42: Anzahl der bewilligten Anträge auf Übernahme Elternbeitrag nach Altersgruppen.....	34

## **Anhang: Tabellenverzeichnis**

Tabellenanhang 1: Altersstruktur im Landkreis Mansfeld Südharz (0 – 65 Jahre und älter) - Stand 31.12.2010 (eigene Erfassung des Jugendamtes) - Quelle: Alterspyramiden Einheits- und Verbandsgemeinden .....	38
Tabellenanhang 2: Altersstruktur im Landkreis Mansfeld Südharz (0 – u. 27 Jahre männl; weibl; insges.) - Stand 31.12.2010 (eigene Erfassung des Jugendamtes) - Quelle: Alterspyramiden Einheits - und Verbandsgemeinden .....	39
Tabellenanhang 3: Einrichtungen der offenen Kinder- und Jugendarbeit im Landkreis Mansfeld-Südharz - Stand 31.12.2010 (eigene Erfassung Jugendamt) .....	45
Tabellenanhang 4: Träger der freien Jugendhilfe - Stand 31.12.2010 (eigene Erfassung Jugendamt) .	48
Tabellenanhang 5: Beratungsstellen - Stand 31.12.2010 (eigene Erfassung Jugendamt) .....	50
Tabellenanhang 6: Kindertageseinrichtungen- und Kinder im Landkreis Mansfeld Südharz -Stand 31.12.2010 (eigene Erfassung des Jugendamtes) - Quelle: Zuarbeiten Einheits- und Verbandsgemeinden .....	63
Tabellenanhang 7: Tagespflegestellen im Landkreis Mansfeld Südharz - Stand 31.12.2010 (eigene Erfassung des Jugendamtes).....	64
Tabellenanhang 8: Grundschulen und Schülerzahlen im Landkreis Mansfeld Südharz - Stand 31.12.2010 (eigene Erfassung des Jugendamtes) - Quelle: Daten Fakten Zahlen.....	67
Tabellenanhang 9: Sekundarschulen und Schülerzahlen im Landkreis Mansfeld Südharz - Stand 31.12.2010 (eigene Erfassung des Jugendamtes) - Quelle: Daten Fakten Zahlen.....	68
Tabellenanhang 10: Gymnasien und Schülerzahlen im Landkreis Mansfeld Südharz - Stand 31.12.2010 (eigene Erfassung des Jugendamtes) - Quelle: Daten Fakten Zahlen.....	69
Tabellenanhang 11: Förderschulen und Schülerzahlen im Landkreis Mansfeld Südharz - Stand 31.12.2010 (eigene Erfassung des Jugendamtes) - Quelle: Daten Fakten Zahlen.....	70
Tabellenanhang 12: Schulabgänger einschließlich Abgänger ohne Hauptschulabschluss im Landkreis Mansfeld Südharz - Stand 31.12.2010 (Schuljahresendstatistik 2009/2010 vom Statistischen Landesamt) .....	74
Tabellenanhang 13: Ambulante Angebote der Jugendhilfe - Stand 31.12.2010 (eigene Erfassung Jugendamt) .....	75
Tabellenanhang 14: Stationäre und Teilstationäre Angebote der Jugendhilfe - Stand 31.12.2010 (eigene Erfassung Jugendamt).....	79

<b>Einwohner</b>	<b>0-u.3</b>	<b>3-u.6</b>	<b>6</b>	<b>7-u.14</b>	<b>14</b>	<b>15-u.18</b>	<b>18-u.21</b>	<b>21-u.25</b>	<b>25-u.65</b>	<b>65 u.älter</b>	<b>gesamt</b>
Gemeinde Südharz	172	204	76	535	64	166	254	489	5.788	2.485	10.233
Stadt Allstedt	169	186	63	459	60	158	175	374	4.837	1.982	8.463
Stadt Sangerhausen	631	592	179	1.436	188	535	781	1.345	15.888	8.019	29.594
Verbandsgemeinde „Goldene Aue“	210	196	55	504	52	197	249	434	5.954	2.401	10.252
<b>Sozialraum Sangerhausen</b>	<b>1.182</b>	<b>1.178</b>	<b>373</b>	<b>2.934</b>	<b>364</b>	<b>1.056</b>	<b>1.459</b>	<b>2.642</b>	<b>32.467</b>	<b>14.887</b>	<b>58.542</b>
Gemeinde Seegebiet ML	212	179	60	519	61	178	225	349	5.475	2.490	9.748
Stadt Eisleben	601	526	179	1.292	157	480	630	1.243	13.783	6.520	25.411
Verbandsgemeinde „Mansfelder Grund Helbra“ ohne Gemeinde Klostermansfeld	255	254	95	661	93	220	273	529	7.313	3.790	13.483
<b>Sozialraum Eisleben</b>	<b>1.068</b>	<b>959</b>	<b>334</b>	<b>2.472</b>	<b>311</b>	<b>878</b>	<b>1.128</b>	<b>2.121</b>	<b>26.571</b>	<b>12.800</b>	<b>48.642</b>
Stadt Arnstein	117	165	53		46	131	162	290	4.228	1.886	7.078
Stadt Gerbstedt	178	171	53	386	65	166	184	310	4.520	2.047	8.080
Stadt Hettstedt	287	311	109	709	91	255	413	734	8.174	4.427	15.510
Stadt Mansfeld	152	183	45	444	58	166	220	350	5.505	2.580	9.703
Gemeinde Klostermansfeld	45	42	15	126	15	57	54	94	1.428	689	2.565
<b>Sozialraum Hettstedt</b>	<b>779</b>	<b>872</b>	<b>275</b>	<b>1.665</b>	<b>275</b>	<b>775</b>	<b>1.033</b>	<b>1.778</b>	<b>23.855</b>	<b>11.629</b>	<b>42.936</b>
<b>LK MSH</b>	<b>3.029</b>	<b>3.009</b>	<b>982</b>	<b>7.071</b>	<b>950</b>	<b>2.709</b>	<b>3.620</b>	<b>6.541</b>	<b>82.893</b>	<b>39.316</b>	<b>150.120</b>

Tabellenanhang 1: Altersstruktur im Landkreis Mansfeld Südharz (0 – 65 Jahre und älter) - Stand 31.12.2010 (eigene Erfassung des Jugendamtes) - Quelle: Alterspyramiden Einheits- und Verbandsgemeinden

Einwohner	0-u.3			3-u.6			6-u.10			10-u.14			14-u.18			18-u.21			21-u.27		
	männl.	weibl.	insges.	männl.	weibl.	insges.	männl.	weibl.	insges.	männl.	weibl.	insges.	männl.	weibl.	insges.	männl.	weibl.	insges.	männl.	weibl.	insges.
Gemeinde Südharz	103	69	172	102	102	204	161	133	294	179	138	317	124	106	230	143	111	254	401	302	703
Stadt Allstedt	90	79	169	93	93	186	133	112	245	155	122	277	125	93	218	96	79	175	304	240	544
Stadt Sangerhausen	327	304	631	299	293	592	400	396	796	420	399	819	365	358	723	418	363	781	1.076	902	1.978
Verbandsge- meinde „Goldene Aue“	119	91	210	108	88	196	124	147	271	158	130	288	135	114	249	123	126	249	329	324	653
<b>Sozialraum Sangerhausen</b>	<b>639</b>	<b>543</b>	<b>1.182</b>	<b>602</b>	<b>576</b>	<b>1.178</b>	<b>818</b>	<b>788</b>	<b>1.606</b>	<b>912</b>	<b>789</b>	<b>1.701</b>	<b>749</b>	<b>671</b>	<b>1.420</b>	<b>780</b>	<b>679</b>	<b>1.459</b>	<b>2.110</b>	<b>1.768</b>	<b>3.878</b>
Gemeinde Seegebiet ML	112	100	212	94	85	179	146	133	279	164	136	300	118	121	239	121	104	225	315	227	542
Stadt Eisleben	311	290	601	261	265	526	378	383	761	372	338	710	347	290	637	346	284	630	985	857	1.842
Verbands- gemeinde „Mansfelder Grund Helbra“ ohne Gemeinde Klostermansfeld	121	134	255	120	134	254	210	188	398	185	173	358	156	157	313	145	128	273	427	332	759
<b>Sozialraum Eisleben</b>	<b>544</b>	<b>524</b>	<b>1.068</b>	<b>475</b>	<b>484</b>	<b>959</b>	<b>734</b>	<b>704</b>	<b>1.438</b>	<b>721</b>	<b>647</b>	<b>1.368</b>	<b>621</b>	<b>568</b>	<b>1.189</b>	<b>612</b>	<b>516</b>	<b>1.128</b>	<b>1.727</b>	<b>1.416</b>	<b>3.143</b>
Stadt Arnstein	53	64	117	90	75	165	100	104	204	107	94	201	91	86	177	95	67	162	260	170	430
Stadt Gerbstedt	96	82	178	80	91	171	131	103	234	116	89	205	108	123	231	97	87	184	262	194	456
Stadt Hettstedt	159	128	287	154	157	311	208	191	399	223	196	419	174	172	346	215	198	413	587	476	1.063
Stadt Mansfeld	79	73	152	78	105	183	117	119	236	128	125	253	116	108	224	119	101	220	329	203	532
Gemeinde Klostermansfeld	19	26	45	19	23	42	26	37	63	36	42	78	29	43	72	30	24	54	75	60	135
<b>Sozialraum Hettstedt</b>	<b>406</b>	<b>373</b>	<b>779</b>	<b>421</b>	<b>451</b>	<b>872</b>	<b>582</b>	<b>554</b>	<b>1.136</b>	<b>610</b>	<b>546</b>	<b>1.156</b>	<b>518</b>	<b>532</b>	<b>1.050</b>	<b>556</b>	<b>477</b>	<b>1.033</b>	<b>1.513</b>	<b>1.103</b>	<b>2.616</b>
<b>LK MSH</b>	<b>1.589</b>	<b>1.440</b>	<b>3.029</b>	<b>1.498</b>	<b>1.511</b>	<b>3.009</b>	<b>2.134</b>	<b>2.046</b>	<b>4.180</b>	<b>2.243</b>	<b>1.982</b>	<b>4.225</b>	<b>1.888</b>	<b>1.771</b>	<b>3.659</b>	<b>1.948</b>	<b>1.672</b>	<b>3.620</b>	<b>5.350</b>	<b>4.287</b>	<b>9.637</b>

Tabellenanhang 2: Altersstruktur im Landkreis Mansfeld Südharz (0 – u. 27 Jahre männl; weibl; insges.) - Stand 31.12.2010 (eigene Erfassung des Jugendamtes) - Quelle: Alterspyramiden Einheits- und Verbandsgemeinden

Art	Straße	PLZ	Ort	Träger	Telefonnummer
<b>Sozialraum Sangerhausen</b>					
<b>Stadt Sangerhausen</b>					
Schülerfreizeitzentrum	Vor der blauen Hütte 22	06526	Sangerhausen	Schülerfreizeitzentrum e.V.	03464/674010
Ökologiestation	Am Rosengarten 2	06526	Sangerhausen	Ökologiestation e.V.	03464/674012
Jugendclub "Happy Go"	Am Rosengarten 2	06526	Sangerhausen	mad house e.V.	03464/578316
Jugendclub Riestedt	Schulstraße 53	06526	Sangerhausen OT Riestedt	Stadt Sangerhausen	
Jugendclub Gonna	Gonnaer Hauptstraße 53	06526	Sangerhausen OT Gonna	Stadt Sangerhausen	
Jugendclub Horla	Wickeröder Weg 1	06526	Sangerhausen OT Horla	Stadt Sangerhausen	
Jugendclub Breitenbach	Paßbrucher Weg 1	06526	Sangerhausen OT Breitenbach	Stadt Sangerhausen	
Jugendtreff Jugendmigrationsdienst (JMD)	Karl-Liebknecht-Straße 33	06526	Sangerhausen	AWO Kreisverband Sangerhausen e.V.	03464/568818
Jugendzentrum Süd-West "Buratino"	Wilhelm-Koenen-Straße 57B	06526	Sangerhausen	mad house e.V. Am Rosengarten 2	03464/515192
Evangelisches Jugend- und Kulturzentrum "TheO' door"	Speckswinkel 2a	06526	Sangerhausen	Evangelischer Kirchenkreis Eisleben- Sömmerda	03464/578470
Jugendclub Wippra	Fleckstraße 29	06526	Sangerhausen OT Wippra	Stadt Sangerhausen	
Jugendclub Oberröblingen	Bahnhof 1	06526	Sangerhausen OT Oberröblingen	Stadt Sangerhausen	
Jugendclub Morungen	Morungen 85	06526	Sangerhausen OT Morungen	Stadt Sangerhausen	
Jugendclub Grillenberg	Harzstr. 40	06526	Sangerhausen OT Grillenberg	Stadt Sangerhausen	
<b>Stadt Allstedt</b>					
Jugendclub Einzingen	Einzingen 11A	06542	Allstedt OT Nienstedt	Stadt Allstedt	
Jugendclub Liedersdorf	Am alten Gut 10a	06542	Allstedt OT Liedersdorf	Stadt Allstedt	
Jugendclub Allstedt	Bahnhofstr. 10	06542	Allstedt	Stadt Allstedt	



Jugendclub Pölsfeld	Schulgasse 82	06542	Allstedt OT Pölsfeld	Stadt Allstedt	
<b>Gemeinde Südharz</b>					
Jugendclub "Birkenhof Bennungen"	Breite Straße 72	06536	Südharz OT Bennungen	LEO e.V.-Gesellschaft für Lebensorientierung	
Jugendclub Dietersdorf	Hintere Dorfstr. 8	06536	Südharz OT Dietersdorf	Gemeinde Südharz	
Jugendclub Hayn	Mittelstraße 3b	06536	Südharz OT Hayn	Gemeinde Südharz	
Jugendclub Questenberg	Questenberger Dorfstr. 61	06536	Südharz OT Questenberg	Gemeinde Südharz	
Mehrgenerationenhaus Roßla Kultur- und Bildungszentrum Schloss Roßla e. V.	Schloss 1	06536	Südharz OT Rossla	Gemeinde Südharz	034651/456934
Jugendclub Schwenda	Waldhausweg 1	06536	Südharz OT Schwenda	Gemeinde Südharz	
Jugendclub Wickerode	Auf der Hütte 5	06536	Südharz OT Wickerode	Gemeinde Südharz	
<b>Verbandsgemeinde "Goldene Aue"</b>					
Jugendclub Berga	Damm	06536	Berga	Verbandsgemeinde Goldene Aue	
Jugendclub Bösenrode	Schenkstr. 25	06536	Berga OT Bösenrode	Verbandsgemeinde Goldene Aue	
Jugendclub Rospenwerda	Bachstr. 46	06536	Berga OT Rospenwerda	Verbandsgemeinde Goldene Aue	
Jugendclub Brücken	Hauptstr. 29	06528	Brücken-Hackpüffel OT Brücken	Verbandsgemeinde Goldene Aue	
Jugendclub Hohlstedt	Straße des Friedens 122	06528	Wallhausen OT Hohlstedt	Verbandsgemeinde Goldene Aue	
Jugendclub Hackpüffel	Kirchgasse 18	06528	Brücken-Hackpüffel OT Hackpüffel	Verbandsgemeinde Goldene Aue	
Jugendclub Tilleda	Poststraße 7	06537	Kelbra OT Tilleda	Verbandsgemeinde Goldene Aue	

Jugendclub Riethnordhausen	Borxleber Straße 186	06528	Wallhausen OT Riethnordhausen	Verbandsgemeinde Goldene Aue	
Jugendclub Edersleben	Am Anger 1	06528	Edersleben	Verbandsgemeinde Goldene Aue	
Jugendclub Kelbra	Frankenhäuser Str. 10 A	06537	Kelbra	Verbandsgemeinde Goldene Aue	
Jugendclub Sittendorf	Bäckergasse 61	06537	Kelbra OT Sittendorf	Verbandsgemeinde Goldene Aue	
Jugendclub Wallhausen	Mühlgebrente	06528	Wallhausen	Verbandsgemeinde Goldene Aue	
Jugendclub Martinsrieth	Dorfstr. Martinsrieth 1	06528	Wallhausen OT Martinsrieth	Verbandsgemeinde Goldene Aue	
<b>Sozialraum Eisleben</b>					
<b>Lutherstadt Eisleben</b>					
Kinder- und Jugendfreizeitzentrum "Moskito"	Markt 29/30	06295	Lutherstadt Eisleben	Kinder- und Jugendstätten Mansfeld-Südharz	03475/681819
Kinder- und Jugendhaus "Sternschnuppe" Mehrgenerationenhaus	Pestalozzistraße 31	06295	Lutherstadt Eisleben	Deutscher Kinderschutzbund Mansfeld-Südharz e.V.	03475/604103
Begegnungsstätte "Zeche"	Hauptstraße 78	06295	Lutherstadt Eisleben	Lutherstadt Eisleben	03475/6676276
Jugendclub Volkstedt	Schulstraße 6a	06295	Lutherstadt Eisleben OT Volkstedt	Lutherstadt Eisleben	
Jugendclub Osterhausen	Bornstedter Str. (ehem. Freibad)	06295	Lutherstadt Eisleben OT Osterhausen	Lutherstadt Eisleben	
Jugendclub Polleben	Ernst-Thälmann-Straße 9	06295	Lutherstadt Eisleben OT Polleben	Lutherstadt Eisleben	
Jugendclub Unterrißdorf	Lutherweg 43	06295	Lutherstadt Eisleben OT Unterrißdorf	Lutherstadt Eisleben	

Jugendräume des evangelischen Pfarramtes Osterhausen	Rainstraße 4	06295	Lutherstadt Eisleben OT Osterhausen	Kirchengemeinde Osterhausen	
<b>Gemeinde Seegebiet Mansfelder Land</b>					
Kinderhaus "Domizil"	Langenbogener Straße 2	06317	Seegebiet Mansfelder Land OT Wansleben	Deutscher Kinderschutzbund Mansfeld-Südharz e.V.	
Jugendclub Dederstedt	Schützenberg 10	06295	Seegebiet Mansfelder Land OT Dederstedt	Gemeinde Seegebiet Mansfelder Land	
Jugendclub Neehausen	Kastanienweg 1	06295	Seegebiet Mansfelder Land	Gemeinde Seegebiet Mansfelder Land	
Jugendclub Amsdorf	Sportplatz	06317	Seegebiet Mansfelder Land OT Neehausen	Gemeinde Seegebiet Mansfelder Land	
Jugendclub Lüttchendorf	An der Karl-Marx-Str.	06317	Seegebiet Mansfelder Land OT Lüttchendorf	Gemeinde Seegebiet Mansfelder Land	
Jugendclub Hornburg	Dorfstr. 19	06317	Seegebiet Mansfelder Land OT Hornburg	Gemeinde Seegebiet Mansfelder Land	
Jugendclub Wansleben am See	Langenbogener Straße	06317	Seegebiet Mansfelder Land OT Wansleben am See	Gemeinde Seegebiet Mansfelder Land	
<b>Verbandsgemeinde Mansfelder Grund-Helbra</b>					
Kinder- und Jugendhaus "Marianne und Gerhard Rohne"	Am Pfarrholz 1	06311	Helbra	Deutscher Kinderschutzbund Mansfeld-Südharz e.V.	034772/20835
Jugendclub Wimmelburg	Schulstraße 1	06313	Wimmelburg	Mansfelder Grund - Helbra	
Kinder- und Jugendhaus "Benni Bergmann"	Ringstraße 22	06308	Benndorf	Deutscher Kinderschutzbund Mansfeld-Südharz e.V.	

Jugendraum im katholischen Gemeindezentrum St. Barbara	Pestalozzistraße 6	06311	Helbra	Katholische Pfarre St. Georg Hettstedt	034772/27475 und 83414
Jugendclub Blankenheim	Kreisfelder Weg 165A	06528	Blankenheim	Mansfelder Grund - Helbra	
<b>Sozialraum Hettstedt</b>					
<b>Stadt Hettstedt</b>					
"Haus der Jugend"	Friedrich-Ebert-Straße 9	06333	Hettstedt	Kreis-, Kinder- und Jugendring MSH	03476/812462
Jugendclub "Leuchte"	Beethovenstraße 1	06333	Hettstedt	Humanistischer Verband Mansfelder Land e.V.	03476/851149
Kinderhaus "Tiegel"	Fichtestraße 80	06333	Hettstedt	Deutscher Kinderschutzbund Mansfeld-Südharz e.V.	03476/851118
<b>Stadt Gerbstedt</b>					
Kreative Begegnungsstätte für Kinder, Jugendliche und Erwachsene	Karl-Liebknecht-Straße 12	06347	Gerbstedt	Arbeiterwohlfahrt-Regionalverband "Am Harz" e. V.	
Jugendclub Welfesholz	Dorfstraße 18	06347	Gerbstedt OT Welfesholz	Stadt Gerbstedt	
<b>Stadt Arnstein</b>					
Jugendclub "Boombastic"	Friedensstraße 17 a	06456	Arnstein/ OT Sandersleben	Humanistischer Verband Mansfelder Land e.V.	
<b>Stadt Mansfeld</b>					
Jugendclub Biesenrode	Dorfstraße Biesenrode 16	06343	Mansfeld OT Biesenrode	Stadt Mansfeld	
Jugendclub Braunschwende	Dorfstraße Braunschwende 51	06343	Mansfeld OT Braunschwende	Stadt Mansfeld	

Begegnungsstätte Mansfeld	Friedensallee 61a	06343	Mansfeld	Arbeiterwohlfahrt- Regionalverband "Am Harz" e. V.	
Jugendclub Siebigerode	Straße des Friedens 32	06343	Mansfeld OT Siebigerode	Arbeiterwohlfahrt- Regionalverband "Am Harz" e. V.	
Jugendclub Großörner	Wäsche 1	06343	Mansfeld OT Großörner	Stadt Mansfeld	
Jugendclub Piskaborn	Dorfstr. 38	06343	Mansfeld OT Piskaborn	Stadt Mansfeld	
Jugendclub Vatterode	Schulstr. Vatterode 6	06343	Mansfeld OT Vatterode	Stadt Mansfeld	
Haus der Begegnung Klostermansfeld	Schulplatz 9a	06308	Klostermansfeld	Arbeiterwohlfahrt- Regionalverband "Am Harz" e. V.	034772 / 2 53 10 oder 2 54 47

Tabellenanhang 3: Einrichtungen der offenen Kinder- und Jugendarbeit im Landkreis Mansfeld-Südharz - Stand 31.12.2010 (eigene Erfassung Jugendamt)

Art	Straße	PLZ	Ort	Telefonnummer
<b>Sozialraum Sangerhausen</b>				
<b>Stadt Sangerhausen</b>				
Christliches Jugenddorf Sangerhausen	Hasentorstraße 7	06526	Sangerhausen	03464/2491104
DRK e.V.-Jugend Rot Kreuz	Schartweg 11	06526	Sangerhausen	03464/6161-4
Arbeiterwohlfahrt Kreisverband MSH e.V.	Karl-Liebknecht-Straße 33	06526	Sangerhausen	03464/568813
Lebenshilfe für Behinderte e.V./DPWV	Darrweg 1a	06526	Sangerhausen	03464/521879
Albert-Schweitzer-Familienwerk e.V.	Kupferhütte 1	06526	Sangerhausen	03464/569712
DPSG Sankt Georg Stamm St. Jutta e.V.	Alte Promenade 26	06526	Sangerhausen	03464/573155
Arbeits- und Bildungsinitiative e.V.	Lengefelder Straße 15	06526	Sangerhausen	03464/515197
Schülerfreizeitzentrum e.V.	Vor der blauen Hütte 22	06526	Sangerhausen	03464/674010
mad house e.V.	Am Rosengarten 2	06526	Sangerhausen	03464/578316
Ökologiestation e.V.	Am Rosengarten 2	06526	Sangerhausen	03464/674012
Sozialer Hilfeverein ML e.V.	An der Trillerei 3	06526	Sangerhausen	03464/544603
Diakonie/Kreisdiakoniefarrerin	Markt 22	06526	Sangerhausen	03464/577663
Katholisches Pfarrei St. Jutta	Mogkstraße 13	06526	Sangerhausen	03464/2609259
Trägerwerk Soziale Dienste Wohnzentrum Wippra	Bottchenbachstr. 55	06526	Sangerhausen	034775/720
Umwelt- und Naturschutzverein Sachsen-Anhalt e.V.	Grillenberger Weg 17	06526	Sangerhausen	034775/1083
WORKS gGmbH /Niederlassung Sangerhausen	Mühlendamm 3	06526	Sangerhausen	03464/27440
Kreis- Kinder und Jugendring MSH e.V.	Ernst-Thälmann-Straße 14	06526	Sangerhausen	03464/522072
Deutscher Kinderschutzbund MSH e.V.	Wilhelm-Koenen-Straße 57 b	06526	Sangerhausen	03464/570036
Deutscher Alpenverein/Sektion Südharz	Wilhelm-Koenen-Straße 89	06526	Sangerhausen	03464/565413
<b>Stadt Allstedt</b>				
Mühlenverein "Stadtmühle Allstedt e.V."	Stadtmühle 1a	06542	Allstedt	034652/12399
Jugend- und Schulbauernhof im Gutshof Othal e.V.	Hof 1 - 3	06542	Allstedt	03464/576952
<b>Gemeinde Südharz</b>				

Kultur- und Bildungszentrum Schloss Rossla e.V.	Mehrgenerationenhaus, Schloss 1	06536	Südharz	034651/456934
LEO-Gesellschaft für Lebensorientierung e.V.	Breite Straße 72	06536	Südharz	034651/32768
Tiergeschütztes Leben und Lernen (TILL e.V.)	Dorfstraße 34	06536	Südharz	034651/32724
<b>Verbandsgemeinde "Goldene Aue"</b>				
Trabantclub e.V.	Siedlung 225	06528	Edersleben	
Rockt für unsere Kinder e.V.	Hainweg 12	06537	Kelbra	03465/16222
Evangelischer Kirchenkreis Eisleben-Sömmerda	Bahnhofstraße 18d	06536	Berga	034651/69315
<b>Sozialraum Eisleben</b>				
<b>Lutherstadt Eisleben</b>				
Deutscher Kinderschutzbund MSH e.V.	Pestalozzistraße 31	06295	Lutherstadt Eisleben	03475/604103
Kreissportbund Mansfeld-Südharz e.V.	Zum Sportplatz 4	06295	Lutherstadt Eisleben	03475/602807
INNOVA Privat-Akademie Eisleben GmbH	Querfurter Straße 6	06295	Lutherstadt Eisleben	03475/66310
Förderverein für Soziokultur und Beschäftigung e.V.	Rammtorstraße 37	06295	Lutherstadt Eisleben	03475/747238
Kreisfeuerwehrverband MSH e.V. Jugendfeuerwehr	Magdeburger Straße 1	06295	Lutherstadt Eisleben	03475/745158
Volkssolidarität KV MSH e.V.	Weg zum Hutberg 12	06295	Lutherstadt Eisleben	03475/65880
Verein für Integration, Beschäftigung und Soziales e.V.	Seminarstraße 5	06295	Lutherstadt Eisleben	03475/926019
Katholische Pfarrei St. Gertrud	Klosterplatz 38	06295	Lutherstadt Eisleben	03475/602812
Evangelische Kirchengemeinde Osterhausen	Rainstraße 4	06295	Lutherstadt Eisleben	034776/20374
<b>Verbandsgemeinde Mansfelder Grund-Helbra</b>				
Katholische Pfarrei St. Georg	Pestalozzistraße 6	06311	Helbra	034772/27398
Ziegelröder Spielmannszug 1886 e.V.	Schulstraße 22	06313	Ahlsdorf	034772/30695

<b>Sozialraum Hettstedt</b>				
<b>Stadt Hettstedt</b>				
Kreis- Kinder und Jugendring MSH e.V.	Fr.-Ebert-Straße 9	06333	Hettstedt	03476/812462
Kolping Berufsbildungswerk Hettstedt	Adolf-Kolping-Str. 1 (Postfach 1160)	06333	Hettstedt	03476/856999
Arbeiter-Samariter-Bund-Kreisverband	C.-Ch.-Agthe-Straße 25	06333	Hettstedt	03476/551048
Deutsche Lebensrettungsgesellschaft (DLSRG)	Klubhausstr. 24	06333	Hettstedt	03476/812433
Humanistischer Verband ML e.V.	Beethovenstraße 1	06333	Hettstedt	03476/851149
<b>Stadt Arnstein</b>				
Kinder- und Jugendstätten MSH	Lindenallee 2	06543	Arnstein	034742/236
<b>Stadt Gerbstedt</b>				
Kommunale Ökologische Sanierungsgesellschaft mbH	Dorfstraße 35	06347	Gerbstedt	034783/60060
<b>Stadt Mansfeld</b>				
Arbeiterwohlfahrt KV Mansfelder Land, Salzland und Harz e.V.	Alte Bergstraße 11	06343	Mansfeld	034782/22867
Natur und Handwerk e.V.	Dorfstraße Biesenrode 42	06343	Mansfeld	034772/22858
Mansfelder Kinderschloss	Sangerhäuser Straße 13	06343	Mansfeld	034782/91999

Tabellenanhang 4: Träger der freien Jugendhilfe - Stand 31.12.2010 (eigene Erfassung Jugendamt)



<b>Sozialraum Sangerhausen</b>	<b>Sozialraum Eisleben</b>	<b>Sozialraum Hettstedt</b>
Albert Schweitzer Familienwerk	Jugend-und Familienberatungsstelle	Pro Familia Hettstedt
Erziehungs- und Familienberatung	Lindenallee 56	Schillerstr. 22
Bahnhofstr. 33	06295 Luth. Eisleben	06333 Hettstedt
06526 Sangerhausen	Tel.-Nr.: 03464/5353471	03476/814435
Tel.-Nr.: 03464/572945		
	Pro Familia Eisleben	Jugend-und Familienberatungsstelle
ABI Arbeits-und Bildungsinitiative e.V.	Andraskirchplatz 6	Außenstelle Hettstedt
Familienbildung und -beratung	06295 Luth. Eisleben	Markt 6
Frauen- und Kinderschutzhaus	Tel.-Nr.: 03475/696697	06333 Hettstedt
Schuldner- und Insolvenzberatung		Tel.-Nr.: 03476/8009712
Schwangeren- und Schwangerschaftskonflikt-beratung	SUCHT-HILFE E.V.	
	Suchtberatungsstelle	Landkreis Mansfeld-Südharz
Lengefelder Str. 15	Katharinenstr. 90	Außenstelle Hettstedt
06526 Sangerhausen	06295 Luth. Eisleben	Sozialpsychiatrischer Dienst
Tel.-Nr.: 03464/515197	Tel.-Nr.: 03475/663695	Markt 6
		06333 Hettstedt
KONTEXT SANGERHAUSEN GGMBH	ABI Arbeits-und Bildungsinitiative e.V.	Tel.-Nr.: 03476/8009714
Suchtberatungsstelle	Schulder- und Insolvenzberatungsstelle	
Bahnhofstr. 33	Breiter Weg 12	SUCHT-HILFE E.V.
06526 Sangerhausen	06295 Luth. Eisleben	Suchtberatungsstelle
Tel.-Nr.: 03464/570108	Tel.-Nr.: 03475/654900	Außenstelle Hettstedt
		Robert-Koch-Str. 8
Landkreis Mansfeld-Südharz	Landkreis Mansfeld-Südharz	06333 Hettstedt
Kinder-und Jugendzahnärztlicher Dienst	Außenstelle Eisleben	tel. nur über Luth. Eisleben
Rudolf-Breitscheid-Str. 20 – 22	Kinder-und Jugendzahnärztlicher Dienst	Tel.-Nr.: 03475/663695
06526 Sangerhausen	Größlerstr. 2	

Tel.-Nr.: 03464/5354401	06295 Luth. Eisleben	
	Tel.-Nr.: 03464/5354401	
Landkreis Mansfeld-Südharz	Landkreis Mansfeld-Südharz	
Sozialpsychiatrischer Dienst	Außenstelle Eisleben	
Rudolf-Breitscheid-Str. 20 – 22	Sozialpsychiatrischer Dienst	
06526 Sangerhausen	Lindenallee 56	
Tel.-Nr.: 03464/53544/43 o. 44	06295 Luth. Eisleben	
	Tel.-Nr.: 03464/53544/41 o. 42	

Tabellenanhang 5: Beratungsstellen - Stand 31.12.2010 (eigene Erfassung Jugendamt)

Name	Anschrift	Telefon- nummer	Kinder in Kinderkrippe		Kinder im Kindergarten		Kinder in Hort	
			Kapazität	Belegung	Kapazität	Belegung	Kapazität	Belegung
<b>Sozialraum Sangerhausen</b>								
Kindertageseinrichtung „Emseloh“	Pfarrgasse 5 06542 Allstedt OT Emseloh	034659/60328	5	8	9	14	14	7
Kindertageseinrichtung „Märchenwelt“	Neue Gartenstraße 5 a 06542 Allstedt OT Holdenstedt	034659/60380	12	10	30	20	25	24
Kindertageseinrichtung „Piepmatz“	Dorfstraße 37 06542 Allstedt OT Nienstedt	034652/10880	8	6	20	20	0	0
Kindertageseinrichtung „Bauernhaus für Kinder“	Hof 1 – 3 06542 Allstedt OT Beyernaumburg	03464/276952	17	12	23	29	25	23
Kindertageseinrichtung „Burantino“	An der Fülle 2 06542 Allstedt OT Beyernaumburg	03464/571730	20	15	18	16	15	13
Kindertageseinrichtung „Rohne – Racker“	Mittelhäuser Dorfstraße 14 c 06542 Allstedt OT Mittelhausen	034652/408	14	10	29	20	18	16
Kindertageseinrichtung „Rotkäppchen“	Gartenstraße 27 06542 Allstedt	034652/414	45	52	25	9	0	0
Kindertageseinrichtung „Am Kreuzberg“	Kreuzberg 9 06542 Allstedt	034652/357	0	0	90	84	0	0
Hort „Pfiffikus“	Kirchstraße 10 06542 Allstedt	034652/671421	0	0	0	0	65	65

Kindertageseinrichtung „Eichhörnchen“	Breitensteiner Hauptstraße 65 06536 Südharz OT Breitenstein	034654/738	11	5	9	11	15	5
Kindertageseinrichtung „Märchenland“	Waldhausweg 1 06536 Südharz OT Schwenda	034658/21289	12	11	28	19	20	8
Kindertageseinrichtung „Haselkinder“	August-Jäger-Str. 6 06536 Südharz OT Uftrungen	034653/627	20	9	25	30	15	17
Kindertageseinrichtung „Harzzwerge“	Rittergasse 71 06536 Südharz OT Stolberg	034654/377	25	13	50	30	30	23
Kindertageseinrichtung „Thyra-Kids“	Neue Straße 3 06536 Südharz OT Rottleberode	034653/264	25	19	47	39	35	40
Schlosshort	Im Schloss 1 06536 Südharz OT Roßla	034651/45273	0	0	0	0	40	29
Kindertageseinrichtung „Zwergenpalais“	Palais 06536 Südharz OT Roßla	034651/2391	40	24	50	59	40	40
Kindertageseinrichtung „Pfiffikus“	Halle-Kasseler-Str. 190 06536 Südharz OT Bennungen	034651/2580	15	12	25	23	15	12
Kindertageseinrichtung „Kinderland“	Mittelstraße 3 06536 Südharz OT Hayn	034658/21221	15	7	23	17	15	17
Kindertageseinrichtung „Zwergenstübchen“	Riethnorhäuser- straße 256 06528 Edersleben	03464/674217	22	17	25	37	18	19

Kindertageseinrichtung „Pusteblume“	Borxlebener Straße 186 06528 Wallhausen OT Riethnordhausen	034656/30012	13	13	30	17	13	14
Kindertageseinrichtung „Sonnenschein“	Schulgasse 178 06528 Brücken – Hackpüffel OT Brücken	034656/31677	17	12	23	19	12	1
Kindertageseinrichtung „Kastanienhof“	Oberfleck 121 06528 Wallhausen	034656/20280	37	21	40	35	22	19
Kindertageseinrichtung „Kyffhäuserzwerge“	Frankenhäuser Straße 10 a 06537 Kelbra (Kyffhäuser)	034651/6185	40	17	80	38	60	50
Kindertageseinrichtung „Thyraspatzen“	Hospitalstraße 13 05636 Berga	034651/2028	26	22	43	46	38	32
Kindertageseinrichtung „Am Kyffhäuser“	Professor-Paul- Grimme-Straße 71 06537 Kelbra OT Tilleda	034651/70050	15	15	20	16	30	19
Kindertageseinrichtung „Schmidtsche Stiftung“	Thomas-Müntzer- Straße 22 06537 Kelbra (Kyffhäuser)	034651/6147	17	9	23	16	23	17
Kindertageseinrichtung „Tausend-Fühler“	Fritz-Himpel-Straße 11 06526 Sangerhausen	03464/520915	57	56	75	79	0	0
Kindertageseinrichtung „Goldenes Schlüsselchen“	Hohlweg 8 06526 Sangerhausen OT Gonna	03464/582825	16	12	24	22	16	13
Kindertageseinrichtung „St. Martin“	Riestedter Straße 35 06526 Sangerhausen	03464/573876	40	35	43	49	0	0

Kindertageseinrichtung „Spatzennest“	Mansfelder Straße 24 06526 Sangerhausen OT Riestedt	03464/570175	23	16	38	30	26	10
Kindertageseinrichtung „Spatzennest“	Rothaer Bergstraße 40 06526 Sangerhausen OT Rotha	034658/21602	9	9	28	12	18	8
Kindertageseinrichtung „Wichtelhaus“	Hüttenplatz 15 06526 Sangerhausen OT Obersdorf	03464/582020	12	8	15	10	20	21
Kindertageseinrichtung „Regenbogen“	Hirtengasse 19 06526 Sangerhausen OT Lengefeld	03464/587805	17	9	18	17	24	31
Kindertageseinrichtung „Zwergenhaus“	Bleichenplatz 1 06526 Sangerhausen OT Großleinungen	034656/59402	20	12	35	32	30	35
Kindertageseinrichtung „Oberröblingen“	Parkweg 3 06526 Sangerhausen OT Oberröblingen	03464/521854	15	16	15	7	0	0
Kindertageseinrichtung „Standort Schule“	Hauptstr. 34 06526 Sangerhausen OT Oberröblingen	03464/6152287	0	0	24	22	47	43
Kindertageseinrichtung „John-Schehr-Str.“	John-Schehr-Straße 27 06526 Sangerhausen	03464/515016	50	41	80	94	0	0
Kinderhort Poetengang	Poetengang 6 und 8 06526 Sangerhausen	03464/521889	0	0	0	0	170	166

Kindertageseinrichtung „Löwenzahn Haus“	Otto-Grotewohl- Straße 22 06526 Sangerhausen	03464/578511	40	35	90	65	90	82
Kindertageseinrichtung „Kinderland am Hasentor“	Hasentorstraße 10 b 06526 Sangerhausen	03464/573400	25	23	55	46	22	0
Kindertageseinrichtung „Friedrich Fröbel“	Gonnaufer 12 06526 Sangerhausen	03464/521877	60	50	70	84	0	0
Kinderhort Südwest	John-Schehr-Straße 27 06526 Sangerhausen	03464/515124	0	0	0	0	170	165
Integrative Tageseinrichtung „Haus Sonnenschein“	John-Schehr-Straße 31 06526 Sangerhausen	03464/515052	20	14	55	55	16	16
Hort „An der freien Grundschule Riestedt“	Schulstraße 53 06526 Sangerhausen OT Riestedt	03464/573484	0	0	0	0	100	74
Kindertageseinrichtung „Lustige Spatzen“	Obere-Eckardt- Straße 13 06526 Sangerhausen OT Wippra	034775/20496	25	10	50	42	0	0
Kindertageseinrichtung „Montessori Kinderhaus“	Dr.-Wilhelm-Külz- Straße 26 06526 Sangerhausen	03464/615909	20	18	20	8	0	0
		<b>Zw. Summe</b>	<b>920</b>	<b>703</b>	<b>1.520</b>	<b>1.338</b>	<b>1.352</b>	<b>1.174</b>
<b>Sozialraum Eisleben</b>								
Kindertageseinrichtung „Apfelbäumchen“	Magdeburger Straße 3 06295 Luth. Eisleben	03475/602268	15	0	130	117	0	0

AS Hort GS Schloßplatz	Schlossplatz 1 06295 Luth. Eisleben	03475/5680036	0	0	0	0	50	53
Kindertageseinrichtung „Gänseblümchen“	Magdeburger Straße 3 06295 Luth. Eisleben	03475/682668	65	66	0	0	0	0
Kindertageseinrichtung „Gück-Auf“	Plümickestr. 3 06295 Luth. Eisleben	03475/603417	10	9	53	53	0	0
AS Hort GS Torgartenstraße	Torgartenstraße 7 06295 Luth. Eisleben	03475/6378117	0	0	0	0	50	40
Kindertageseinrichtung „Haus Sonnenschein“	Friedrich- Fröbelstraße 5 06295 Luth. Eisleben	03475/715745	45	40	80	72	0	0
AS Hort GS „Thomas Müntzer“	Raismeser Str. 9 06295 Luth. Eisleben	03475/717740	0	0	0	0	50	53
Integrative Tages- einrichtung „Bummi“	Lindenallee 31 06295 Luth. Eisleben	03475/602092	30	36	40	44	0	0
Hort „ An der Grundschule“ (Integrativ)	Friedrich-König-Str. 16 06295 Luth. Eisleben	03475/602160	0	0	0	0	85	90
Kindertageseinrichtung „Volkstedter Zwerge“	Rittergasse 5 06295 Luth. Eisleben OT Volkstedt	03475/604448	15	11	27	28	0	0
Kindertageseinrichtung „Montessori Kinderhaus“ (Integrativ)	Unterrißdorfer Str. 58 06295 Luth. Eisleben	03475/667640	15	16	35	39	0	0



Kindertageseinrichtung - katholisch	Nikolaikirchplatz 8 06295 Luth. Eisleben	03475/603004	10	15	34	34	12	12
Kindergarten - evangelisch	Bucherstr. 12 06295 Luth. Eisleben	03475/603063	0	0	36	42	0	0
Kindertageseinrichtung „Hasenwinkel“	Holzmarkenstr. 11 06295 Luth. Eisleben OT Wolferode	03475/638065	10	12	30	27	0	0
Hort „Kinderhof“	Lutherweg 6 06295 Luth. Eisleben OT Unterrißdorf	03475/725701	0	0	0	0	16	10
Kindertageseinrichtung „Borstel“	Bauernsiedlung 21 b 06295 Luth. Eisleben OT Rothenschirmbach	034776/20284	10	5	20	12	0	0
Kindertageseinrichtung „Lawekatalspatzen“	Denkmalstr. 32 06295 Luth. Eisleben OT Hedersleben	034773/20376	6	8	27	16	35	26
Kindertageseinrichtung „Sonnenland“	Zur Windmühle 3 06295 Luth. Eisleben OT Polleben	03475/610268	20	20	38	34	16	17
Kindertageseinrichtung „Gänseblümchen“	Siedlungsstr. 2 06295 Luth. Eisleben OT Osterhausen	034776/20424	15	8	45	15	40	32
Kindertageseinrichtung „Zwergenland“	Schulberg 1 06295 Luth. Eisleben OT Bischofrode	03475/15625	21	9	36	19	25	7

Kindertageseinrichtung „Seepferdchen“	Alte Dorfstraße 25 06317 Seegebiet Mansfelder Land OT Aseleben	034774/20550	10	9	10	7	10	10
Kindertageseinrichtung „Marienkäfer“	Hauptstraße 26 06317 Seegebiet Mansfelder Land OT Amsdorf	034601/22875	5	4	12	11	10	9
Kindertageseinrichtung „Sonnenschein“	An der Kirche 1 06317 Seegebiet Mansfelder Land OT Erdeborn	034774/22875	10	10	29	19	5	11
AS Hort GS	An der Kirche 1 06317 Seegebiet Mansfelder Land OT Erdeborn		0	0	0	0	25	0
Kindertageseinrichtung „Mäuseschloß“	Ernst-Thälmann- Ring 33 06317 Seegebiet Mansfelder Land OT Stedten	034774/20534	11	4	30	18	0	0
Kindertageseinrichtung "Rappelkiste"	Am Sportplatz 15 06317 Seegebiet Mansfelder Land OT Seeburg	034774/28222	6	5	15	14	0	0
Kindertageseinrichtung „Haus der fröhlichen Kinder“	Kesselstraße 12 06317 Seegebiet Mansfelder Land OT Röblingen am See	034774/20630	10	5	30	17	0	0

Kindertageseinrichtung „Haus der fröhlichen Kinder“ Außenstelle 1 „Schneewittchen“	Kesselstraße 12 06317 Seegebiet Mansfelder Land OT Röblingen am See	034774/20630	40	41	30	25	0	0
Kindertageseinrichtung „Haus der fröhlichen Kinder“ Außenstelle 2 „Hort“	Kesselstraße 12 06317 Seegebiet Mansfelder Land OT Röblingen am See	034774/20630	0	0	0	0	37	35
Kindertageseinrichtung „Bambinoland“	Grabenstraße 12 06317 Seegebiet Mansfelder Land OT Wansleben am See	034601/22704	24	21	40	25	50	28
Kindertageseinrichtung „Pfiffikus“	Am Bauernstein 19 06317 Seegebiet Mansfelder Land OT Erdeborn	034774/70807	18	21	20	17	10	11
Kindertageseinrichtung „Entdeckerland“	Schulstraße 1 06313 Ahlsdorf	034772/27317	23	18	41	39	50	49
Kindertageseinrichtung „Hüttenknirpse“	Thomas-Müntzer- Straße 8a 06311 Helbra	034772/27375	40	28	80	64	50	59
Kindertageseinrichtung „Hasenwinkel“	Martinschacht 06313 Hergisdorf	034772/29280	25	22	41	42	0	0
Kindertageseinrichtung „Kinderland am Friedrichsberg“	Hauptstraße 40 06313 Wimmelburg	03475/637391	19	19	33	35	21	23
Kindertageseinrichtung – katholisch „St. Elisabeth“	Am Brückberg 1 06311 Helbra	034772/29219	15	10	39	50	15	14

Integrative Kindertageseinrichtung „Pustoblume“	Adolf-Diesterwegstraße 1 06308 Benndorf	034772/27201	30	26	60	59	40	37
Kindertageseinrichtung „Burgspatzen“	Karl-Marx-Straße 1 06295 Bornstedt	03475/638076	10	7	10	8	10	3
Kindertageseinrichtung „Storchennest“	Am Kreuzstein 3 a 066528 Blankenheim	034659/61511	24	14	53	40	0	0
Hort	Am Kreuzstein 3 a 066528 Blankenheim	034659/61511	0	0	0	0	50	36
		<b>Zw. Summe</b>	<b>607</b>	<b>519</b>	<b>1.204</b>	<b>1.042</b>	<b>762</b>	<b>665</b>
<b>Sozialraum Hettstedt</b>								
Kindertageseinrichtung „Delta“	St. Jacobistraße 33 06333 Hettstedt	03476/800679	25	18	75	54	0	0
Hort I	Kirchplatz 10 06333 Hettstedt	03476/201404	0	0	0	0	70	68
Außenstelle Hort II	Bahnhofstr. 36 06333 Hettstedt	03476/814623	0	0	0	0	40	40
Außenstelle Hort V	Fichtestr. 28 a 06333 Hettstedt	03476/559873	0	0	0	0	50	47
Kindertageseinrichtung „Altdorf“	Bergrenze 81 06333 Hettstedt	03476/554535	12	17	24	24	0	0
Kindertageseinrichtung „Haus Sonnenschein“	K.-Ch.-Agthe-Straße 27 06333 Hettstedt	03476/554250	80	42	90	90	0	0
Kindertageseinrichtung „Entdeckerland Columbus“	Fr.-Mehring-Straße 54 06333 Hettstedt	03476/554232	20	16	80	42	0	0
Integrative Tageseinrichtung „Regenbogen“	Schützenplatz 8 06333 Hettstedt	03476/554251	20	21	71	49	0	0

Kindertageseinrichtung „Walbecker Knirpse“	Hagenberg 4 06333 Hettstedt OT Walbeck	03476/851517	12	10	29	16	15	12
Hort – Evangelische Schulstiftung in Mitteldeutschland	Beethovenstraße 3 06333 Hettstedt	03476/812410	0	0	0	0	70	67
Kindertageseinrichtung – katholisch „Arche Kolping“	A.-Kolping-Straße 1 06333 Hettstedt OT Walbeck	03476/856565	15	25	30	13	50	22
Kindertageseinrichtung „Zwergenstübchen“	Franz-Mehring- Straße 54a 06333 Hettstedt	03476/814811	40	40	40	25	10	0
Integrative Kindertageseinrichtung „Wirbelwind“	Kirchstraße 4 06308 Klostermansfeld	034772/25240	30	30	60	63	0	0
AS Hort GS	Schulstr. 28 06308 Klostermansfeld	034772/21312	0	0	0	0	45	46
AS Hort GS	Str. des Friedens 32a 06343 Mansfeld OT Siebigerode	034772/32484	0	0	0	0	45	10
Kindertageseinrichtung „Spatzennest“	Hallesche Straße 8 06347 Gerbstedt OT Friedeburg	034783/29400	14	11	34	17	3	1
Integrative Tageseinrichtung „Zu den Zwergen“	Schützenplatz 2 06347 Gerbstedt	034783/29488	22	13	35	38	45	46
Kindertageseinrichtung „Sonnenschein“	Karl-Liebknecht- Straße 11 a 06347 Gerbstedt	034783/29819	30	25	49	47	0	0

Kindertageseinrichtung „Regenbogen“	Bergarbeitersiedlung 1 a 06347 Gerbstedt OT Heiligenthal	034783/29243	20	15	20	17	13	14
Kindertageseinrichtung „Bummi“	Pisdorfer-Straße 3 06347 Gerbstedt OT Ihlewitz	034783/29233	5	3	18	10	0	0
Kindertageseinrichtung „Pustebume“	Straße der Einheit 35 06347 Gerbstedt OT Siersleben	03476/813559	30	21	46	56	45	37
Kindertageseinrichtung „Villa Kunterbunt“	Friedensstraße 23 06456 Arnstein OT Sandersleben/Anhalt	034785/20458	20	15	50	38	10	6
Kindertageseinrichtung „Märchenschloss“	Schulberg 5 06456 Arnstein OT Wiederstedt	03476/554914	25	12	25	30	10	9
Kindertageseinrichtung „Arnstedter Kinderstübchen“	Hauptstraße 16 06456 Arnstein OT Arnstedt	034785/90929	9	5	11	14	10	4
Kindertageseinrichtung „Einetalzwerg“	Hüttehof 4 06456 Arnstein OT Alterode	034742/251	14	4	24	25	0	0
Kindertageseinrichtung „Quenstedter Rappelkiste“	Klagesberg 3 a 06456 Arnstein OT Quenstedt	03473/803082	15	12	21	26	10	13
Kindertageseinrichtung „Schwalbennest“	Hauptstraße 20 06456 Arnstein OT Sylde	034742/220	14	13	20	32	15	5
Kindertageseinrichtung „Lustiges Eselchen“	Am Bach 14 06456 Arnstein OT Welbsleben	03473/914623	18	13	20	27	0	0

Außenstelle Hort	Aschersleberstr. 5 b 06456 Arnstein OT Welbsleben		0	0	0	0	50	29
Kindertageseinrichtung „Rappelkiste“	Sangerhäuser Straße 32 04343 Mansfeld	034782/20221	30	25	50	47	60	52
Kindertageseinrichtung „Leimbacher Knirpse“	Promenade 1 06343 Mansfeld	034782/20470	22	12	63	41	0	0
Kindertageseinrichtung „Bummi und Mischka“	Am Wehr 7 06343 Mansfeld OT Großörner	03476/810206	26	8	40	30	18	24
Kindertageseinrichtung „Gänseblümchen“	Am Tonberg 4 06343 Mansfeld OT Vatterode	034782/20231	18	17	26	37	0	0
Kindertageseinrichtung „Roßberg Wichtel“	Kohlenstr. 9 06343 Mansfeld OT Annarode	034772/27794	6	4	17	12	0	0
Schlößchenhort	Sangerhäuser Straße 13 06343 Mansfeld	034782/91999	0	0	0	0	25	9
Kindertageseinrichtung „Sonnenblume“	Neue Straße 15 06343 Mansfeld OT Abberode	034779/20229	6	5	17	8	36	33
		<b>Zw. Summe</b>	<b>598</b>	<b>452</b>	<b>1.085</b>	<b>928</b>	<b>745</b>	<b>594</b>
		<b>Gesamtsumme</b>	<b>2.125</b>	<b>1.674</b>	<b>3.809</b>	<b>3.308</b>	<b>2.859</b>	<b>2.433</b>

Tabellenanhang 6: Kindertageseinrichtungen- und Kinder im Landkreis Mansfeld Südharz -Stand 31.12.2010 (eigene Erfassung des Jugendamtes) - Quelle: Zuarbeiten Einheits- und Verbandsgemeinden

Name	Anschrift	Telefon-Nr.	Kapazität	Belegung
<b>Sozialraum Sangerhausen</b>				
			<b>0</b>	<b>0</b>
<b>Sozialraum Eisleben</b>				
Tagespflegestelle	Grüner Weg 8 06295 Luth. Eisleben	03475/742660 o. 01743097945	5	3
Tagespflegestelle	Stephan Neuwirth Str. 9 06295 Luth. Eisleben	03475/612728 o. 01711944290	10	11
Tagespflegestelle	Feldstr. 22 06295 Luth. Eisleben OT Wolferode	03475/602897 o. 01698900008	5	5
Tagespflegestelle	Feldstr. 22 06295 Luth. Eisleben OT Wolferode	015227570856	5	3
Tagespflegestelle	Am Pollebener Berg 9 06295 Luth. Eisleben OT Volkstedt	03475/681387 o. 016098589337	5	0
Tagespflegestelle ab 2011	Kupfermühle 4 06295 Luth. Eisleben OT Unterißdorf	03475/7633026	0	0
Tagespflegestelle „Sonnenkäfer“	Unterrißdorfer Str. 3 06317 Seegebiet Mansfelder Land OT Wormsleben	01791443145	5	8
Tagespflegestelle „Sonnenkäfer“	Unterrißdorfer Str. 3 06317 Seegebiet Mansfelder Land OT Wormsleben	034754/6646561 o. 015110660715	5	7
			<b>40</b>	<b>37</b>
<b>Sozialraum Hettstedt</b>				
Tagespflegestelle	Dorfstraße 31 06347 Gerbstedt OT Welfesholz	01719443173	5	7
			<b>5</b>	<b>7</b>
<b>Landkreis insgesamt</b>			<b>45</b>	<b>44</b>

Tabellenanhang 7: Tagespflegestellen im Landkreis Mansfeld Südharz - Stand 31.12.2010 (eigene Erfassung des Jugendamtes)



Sozialräume	Telefon/Fax	Anzahl		
		Klassen	Schüler	Schulsozialarbeiter
<b>Sangerhausen</b>				
Grundschule Allstedt Breite Str. 25 06542 Allstedt	034652/289 034652/670225	8	170	
Grundschule Holdenstedt OT Holdenstedt Kirchplatz 2 06542 Allstedt	034659/60339 034659/60339	6	80	
Grundschule Berga Th.- Müntzer-Str. 14 06536 Berga	034651/53291 034651/53291	4	59	
Burg-Grundschule Kelbra Bornstr. 10a 06537 Kelbra	034651/6560 034651/6560	6	104	
Grundschule Wallhausen Großleinunger Weg 7 06528 Wallhausen	034656/31712 034656/31714	6	90	
Grundschule „J.W. von Goethe“ Alte Promenade 4 06526 Sangerhausen	03464/520152 03464/520152	11	217	
Grundschule „Othal“ Otto-Grotewohl-Str. 19 06526 Sangerhausen	03464/578218 03464/578218	6	111	
Grundschule „Südwest“ Wilhelm-Koenen-Str. 33 06526 Sangerhausen	03464/515011 03464/515011	11	215	
Grundschule Großleinungen OT Großleinungen Bleicherplatz 3 06526 Sangerhausen	034656/31672 034656/20241	4	78	
Grundschule Oberröblingen OT Oberröblingen Oberröblinger Hauptstr. 34 06526 Sangerhausen	03464/515361 03464/515361	4	69	
Grundschule Obersdorf OT Obersdorf Grüner Born 16 06526 Sangerhausen	03464/582040 03464/587258	4	45	
Freie Grundschule Riestedt OT Riestedt Schulstr. 53 06526 Sangerhausen	03464/573449 03464/573484	4	73	
Grundschule Wippra OT Wippra Bornholz 11 06526 Sangerhausen	034775/20363 034775/20363	4	67	2
Grundschule Hayn „Harzschule“ OT Hayn Rinderplatz 6 06536 Südharz	034658/21615 034658/21615	4	67	
Südharz-Grundschule OT Roßla Agnesdorfer-Str. 30/31 06536 Südharz	034651/90962 034651/90963	5	96	

Grundschule Rottleberode „Thyratal“ OT Rottleberode Neue Str. 3 06536 Südharz	034653/382 034653/382	4	74
Grundschule „Thomas Müntzer“ OT Stollberg Rittergasse 71 06536 Südharz	034564/785 034654/859934	4	41
<b>Eisleben</b>			
Grundschule „Thomas Müntzer“ Raismeser Str. 9 06295 Luth. Eisleben	03475/717710 03475/725871	8	147
Grundschule Torgartenstraße Torgartenstr. 7/8 06295 Luth. Eisleben	03475/602180 03475/611990	8	152
Grundschule am Schlossplatz Schlossplatz 1 06295 Luth. Eisleben	03475/602076 03475/6678605	9	177
Grundschule „Geschwister Scholl“ Friedrich-König- Str. 15-16 06295 Luth. Eisleben	03475/602160 03475/711608	10	169
Grundschule Hedersleben OT Hedersleben Lindenstr. 18 06295 Luth. Eisleben	034773/20310 034773/20310	4	49
Grundschule Osterhausen OT Osterhausen Sittchenbacher Str. 4a 03475 Luth. Eisleben	034776/20276 034776/20276	5	74
Grundschule Ahlsdorf Neue Siedlung 37 06313 Ahlsdorf	034772/20406 034772/90046	5	88
Grundschule Helbra Schulstr. 28 06311 Helbra	034772/20240 034772/21499	12	220
Grundschule Blankenheim-Riestedt Am Kreuzstein 3a 06528 Blankenheim	034659/60284 034659/61510	4	74
Grundschule Erdeborn OT Erdeborn Denkmalplatz 1 06317 Seegebiet Mansfelder Land	034774/20576 034774/20576	4	87
Grundschule Röblingen OT Röblingen Seestr. 6 06317 Seegebiet Mansfelder Land	034774/20481 034774/20481	6	108
Grundschule Wansleben OT Wansleben am See Verbindungsstr. 1 06317 Seegebiet Mansfelder Land	034601/26326 034601/26327	4	67

## Hettstedt

Grundschule „Geschwister Scholl“ OT Sandersleben Schulstr. 24- 25 06456 Arnstein	034785/20511 034785/90777	4	70	
Grundschule „Einetal-Vorharz“ OT Welbsleben Ascherslebener Str. 5b 06333 Arnstein	03473/807091 03473/807091	6	107	
Grundschule Gerbstedt Hinter der Schule 7 06347 Gerbstedt	034783/27025 034783/27025	5	82	
Grundschule Heiligenthal OT Heiligenthal Schulstr. 7 06347 Gerbstedt	034783/29830 034783/29230	4	67	
Grundschule Siersleben OT Siersleben Augsdorfer Str. 23 06347 Gerbstedt	03476/813545 03476/814727	4	59	
Grundschule V Hettstedt Fichtestr. 84 06333 Hettstedt	03476/851072 03476/553205	8	136	
unesco-projekt-schule Grundschule II Bahnhofstr. 36 06333 Hettstedt	03476/812269 03476/812269	4	80	
Grundschule „Am Markt“ Kirchplatz 8 06333 Hettstedt	03476/813391 03476/398675	8	143	
Evangelische Grundschule „Martin Luther“ Beethovenstr. 1 06333 Hettstedt	03476/853111 03476/553499	6	91	
Grundschule Klostermansfeld Schulstr. 16 06308 Klostermansfeld	034772/25552 034772/21331	4	70	
Grundschule Großörner OT Großörner Alfred-Schröder-Str. 17 06343 Mansfeld	03476/813497 03476/813497	6	86	
Grundschule Mansfeld Kastanienweg 8 06343 Mansfeld	034782/21247 034782/21247	5	103	

Tabellenanhang 8: Grundschulen und Schülerzahlen im Landkreis Mansfeld Südharz - Stand 31.12.2010 (eigene Erfassung des Jugendamtes) - Quelle: Daten Fakten Zahlen

Sozialräume	Telefon/Fax	Anzahl		
		Klassen	Schüler	Schulsozialarbeiter
<b>Sangerhausen</b>				
Sekundarschule „Thomas Müntzer“ Sophienstr. 11 06542 Allstedt/Helme	034652/375 034652/10018	12	243	1
Sekundarschule „Thomas Müntzer“ Borngasse 2 06526 Sangerhausen	03464/573047 03464/342778	21	400	
Sekundarschule „Heinrich Heine“ Alban-Hess-Str. 45 b 06526 Sangerhausen	03464/521807 03464/519159	15	320	
Sekundarschule Roßla OT Roßla Ziegeleistr. 38 06536 Südharz	034651/2466 034651/296026	16	374	1
<b>Eisleben</b>				
Katharinschule Sekundarschule Katharinenstr. 1 a 06295 Luth. Eisleben	03475/602094 03475/602125	21	499	
Sekundarschule Benn- dorf A.-Diesterweg-Str. 06308 Benndorf	034772/27126 034772/839073	7	151	
Sekundarschule Röblingen OT Röblingen „Am Salzigen See“ Kesselstr. 9 06317 Seegebiet Mans- felder Land	034774/20392 034774/20392	12	234	
<b>Hettstedt</b>				
Sekundarschule I Hettstedt Pestalozzistr. 1 06333 Hettstedt	03476/812336 03476/814585	20	413	
Sekundarschule „Martin Luther“ Kastanienweg 8 06343 Mansfeld	034782/20454 034782/22775	12	232	1

Tabellenanhang 9: Sekundarschulen und Schülerzahlen im Landkreis Mansfeld Südharz - Stand 31.12.2010 (eigene Erfassung des Jugendamtes) - Quelle: Daten Fakten Zahlen

Sozialräume / Schulen	Telefon/Fax	Anzahl		
		Klassen	Schüler	Schulsozialarbeiter
<b>Sangerhausen</b>				
Gymnasium	03464/515013	35	801	1
„Geschwister Scholl“	03464/674014			
Karl-Liebknecht-Str. 31 06526 Sangerhausen				
Goethegymnasium	034651/6220	7	131	
Frankenhäuser Str. 7	034651/49565			
06537 Kelbra				
<b>Eisleben</b>				
Martin-Luther-Gymnasium	03475/602870	31	752	
Siegfried-Berger-Weg 16/17	03475/605037			
06295 Luth. Eisleben				
<b>Hettstedt</b>				
Gymnasium „Am Markt“	03476/812152		642	
Rathausstr. 2	03476/812472			
06333 Hettstedt				

Tabellenanhang 10: Gymnasien und Schülerzahlen im Landkreis Mansfeld Südharz - Stand 31.12.2010 (eigene Erfassung des Jugendamtes) - Quelle: Daten Fakten Zahlen

Sozialräume	Telefon/Fax	Anzahl		
		Klassen	Schüler	Schulsozialarbeiter
<b>Sangerhausen</b>				
Förderschule für Lernbehinderte „Pestalozzi“ Wilhelm-Koenen-Str. 37 06526 Sangerhausen	03464/344456	16	159	1
Förderschule für Geistigbehinderte CJD Christophorusschule Lindenstr. 06526 Sangerhausen	03464/569890			
Förderschule mit Ausgleichsklassen CJD Christophorusschule Hasentorstr. 10 06526 Sangerhausen	03464/2491201			
	03464/249112			
<b>Eisleben</b>				
Förderschule für Lernbehinderte „J.H.Pestalozzi“ Schulgartenweg 1 06295 Luth. Eisleben	03475/602218	21	226	1
Förderschule für Geistigbehinderte „Levana-Schule“ Querfurter Str. 12 06295 Luth. Eisleben	03475/696648			
	03475/633001			
<b>Hettstedt</b>				
Förderschule für Lernbehinderte Lindenweg 1-2 06333 Hettstedt	03476/852107	15	158	
Waldschule Förderschule für Geistigbehinderte Arnstedter Weg 11 06333 Hettstedt	03476/559599			
	03476/851088			
	03476/851088			
Förderschule mit Ausgleichsklassen OT Sandersleben Heimweg 2 06333 Arnstein	034785/90945	10	63	
	034785/90946			

Tabellenanhang 11: Förderschulen und Schülerzahlen im Landkreis Mansfeld Südharz - Stand 31.12.2010 (eigene Erfassung des Jugendamtes) - Quelle: Daten Fakten Zahlen

Sozialräume / Schulen	Schulabgänger			darunter							
				ohne Hauptschulabschluss			Abschluss der Schule für Lernbehinderte		Abgänger/-innen der Schule für Geistigbehinderte		Abgangszeugnis
	insgesamt	männl.	weibl.	insges.	insges.	weibl.	insges.	weibl.	insges.	weibl.	
<b>Sangerhausen</b>											
Sangerhausen											
Sekundarschule											
„Thomas Müntzer“											
Sophienstr. 11	29	18	47	0	1	1				1	1
06542 Allstedt/Helme											
Sekundarschule											
„Thomas Müntzer“											
Borggasse 2	34	29	63	3	0	3				3	0
06526 Sangerhausen											
Sekundarschule											
„Heinrich Heine“											
Alban-Hess-Str. 45 b	35	28	63	2	3	5				4	3
06526 Sangerhausen											
Sekundarschule Roßla											
OT Roßla											
Ziegeleistr. 38	26	39	65	1	0	1				1	0
06536 Südharz											
Gymnasium											
„Geschwister Scholl“											
Karl-Liebknecht-Str. 31	33	41	74								
06526 Sangerhausen											
Goethegymnasium											

Frankenhäuser Str. 7	17	19	36									
06537 Kelbra												
Förderschule für												
Lernbehinderte												
„Pestalozzi“	10	14	24	10	14	24	21	12			3	2
Wilhelm-Koenen-Str. 37												
06526 Sangerhausen												
Förderschule für												
Geistigbehinderte CJD												
Christophorusschule	8	4	12	8	4	12			12	4		
Lindenstr.												
06526 Sangerhausen												
Förderschule mit												
Ausgleichsklassen CJD												
Christophorusschule	8	1	9	2	0	2					2	0
Hasentorstr. 10												
06526 Sangerhausen												
<b>Eisleben</b>												
Eisleben												
Katharinenschule												
Sekundarschule												
Katharinenstr. 1 a	57	49	106	6	0	6					6	0
06295 Luth. Eisleben												
Sekundarschule Benn-												
dorf												
A.-Diesterweg-Str.												
06308 Benndorf												
Sekundarschule												



Röblingen												
OT Röblingen												
„Am Salzigen See“												
Kesselstr. 9	16	9	25									
06317 Seegebiet Mans-												
felder Land												
Kooperative Gesamt-												
schule												
A.-Diesterweg-Str.	34	40	74	4	1	5					5	1
06308 Benndorf												
Martin-Luther-Gymna-												
sium												
Siegfried-Berger-Weg	36	47	83									
16/17												
06295 Luth. Eisleben												
Lernbehinderte												
„J.H.Pestalozzi“												
Schulgartenweg 1	16	5	21	16	5	21	20	5			1	0
06295 Luth. Eisleben												
Förderschule für												
Geistigbehinderte												
„Levana-Schule“	4	3	7	4	3	7			7	3		
Querfurter Str. 12												
06295 Luth. Eisleben												
<b>Hettstedt</b>												
Hettstedt												
Sekundarschule I												
Hettstedt												

Pestalozzistr. 1	51	47	98	2	2	4					4	2
06333 Hettstedt												
Sekundarschule												
„Martin Luther“												
Kastanienweg 8	20	17	37									
06343 Mansfeld												
Gymnasium „Am Markt“												
Rathausstr. 2	39	40	79									
06333 Hettstedt												
Förderschule für												
Lernbehinderte												
Lindenweg 1-2	18	14	32	10	6	16	12	5			4	1
06333 Hettstedt												
Waldschule												
Förderschule für												
Geistigbehinderte	4	0	4	4	0	4			4	0		
Arnstedter Weg 11												
06333 Hettstedt												
Förderschule mit												
Ausgleichsklassen												
OT Sandersleben	2	0	2	2	0	2					2	0
Heimweg 2												
06333 Arnstein												
<b>Summe</b>	<b>497</b>	<b>464</b>	<b>961</b>	<b>74</b>	<b>39</b>	<b>113</b>	<b>54</b>	<b>22</b>	<b>23</b>	<b>7</b>	<b>36</b>	<b>10</b>

Tabellenanhang 12: Schulabgänger einschließlich Abgänger ohne Hauptschulabschluss im Landkreis Mansfeld Südharz - Stand 31.12.2010 (Schuljahresendstatistik 2009/2010 vom Statistischen Landesamt)

Art	Straße	PLZ	Ort	Telefonnummer	Angebote	Anzahl der Fachkräfte
<b>Sozialraum Sangerhausen</b>						
Christliches Jugenddorf Sangerhausen	John-Scheer-Str. 27	06526	Sangerhausen	03464/515052	§§ 30 + 31	2
Albert-Schweitzer-Familienwerk e.V.	Bahnhofstr. 33	06526	Sangerhausen	03464/572945	§ 28	3
	Ernst-Thälmann-Str. 14	06526	Sangerhausen	03464/570022	§§ 30 + 31	6
Sozialer Hilfeverein ML e.V.	An der Trillerei 3	06526	Sangerhausen	03464/544603	§ 30	3
					§ 29	Soz. Gruppenarbeit max. 8 Plätze je Gruppe
<b>Sozialraum Eisleben /Hettstedt</b>						
Deutscher Kinderschutzbund MSH e.V.	Kleine Landwehr 6	06295	Luth. Eisleben	03475/604034	§§ 30 + 31	4
					§ 35a (amb.)	nach Bedarf
DRK Landesverband Sachsen-Anhalt e.V.	C.-Christian-Agthe-Str. 4	06333	Hettstedt	03476/559486	§§ 30 + 31	4
Arbeiter-Samariter-Bund-Kreisverband	C.-Christian-Agthe-Str. 25	06333	Hettstedt	03476/551048	§§ 30 + 31	2
Trägerwerk Soziale Dienste	Akazienweg 1	06333	Hettstedt	03476/559208	§§ 30 + 31	4

Tabellenanhang 13: Ambulante Angebote der Jugendhilfe - Stand 31.12.2010 (eigene Erfassung Jugendamt)

Art	Straße	PLZ	Ort	Telefonnummer	Angebote	Plätze
<b>Sozialraum Sangerhausen</b>						
Christliches Jugenddorf Sangerhausen	Hasentorstr.10	06526	Sangerhausen	03464/2491199	§ 32	Tagesgruppe 10 Plätze
					§ 34	nach Bedarf
Albert-Schweitzer-Familienwerk e.V.	Kupferhütte 1	06526	Sangerhausen	03464/5797-0	§ 19	3 Plätze von § 34
	Ernst-Thälmann-Str. 14			03464/570022	§ 32	Tagesgruppe 12 Plätze
	Kupferhütte 1				§ 34	32 Plätze
					§§ 35 + 35a	im Rahmen der Heimerziehung
					§ 41	nach Bedarf von § 34
					§ 42	2 Plätze
	Thyratal 6	06536	Südharz OT Stollberg	034654/705	§ 19	1 Platz von § 34
					§ 34	21 Plätze
					§§ 35 + 35a	im Rahmen der Heimerziehung
					§ 41	2 Plätze von § 34
					§ 42	2 Plätze
H.A.U.S.27 „Villa Familia“	Am Lengefelder Berg 14	06526	Sangerhausen	03464/589248	§ 34	6 Plätze
„Pfadfinderfarm“	Sangerhäuser Weg 3	06526	Sangerhausen OT Großleinungen	03464/589248	§ 34	7 Plätze
"Blickwinkel"	Ringstr. 84	06542	Allstedt OT Winkel	03464/589248	§ 34	10 Plätze
					§ 35a	im Rahmen der Heimerziehung
Trägerwerk Soziale Dienste Sachsen-Anhalt e. V.	Bottchenbachstr. 36	06526	Sangerhausen OT Wippra	034775/720	§ 34	6 Plätze
					§ 35a	im Rahmen der Heimerziehung

Heilpädagogisches Pflegenest „Gänseblümchen“	Raakenbeckweg 2	06526	Sangerhausen OT Wippra	034775/20895	§ 34	8 Plätze gemischt § VIII und XII SGB
					§ 35a	im Rahmen der Heimerziehung
<b>Sozialraum Eisleben</b>						
Deutscher Kinderschutzbund MSH e.V.	Hallesche Str. 58-60	06295	Luth. Eisleben	03475/683071	§ 32	Tagesgruppe 9 Plätze
	Chausseestr. 30	06308	Benndorf	034772/263262	§ 32	Tagesgruppe 10 Plätze
Kinder- und Jugendhaus „Am Wolfstor“	Am Wolfstor 13	06295	Luth. Eisleben	03475/602232	§ 19	2 Plätze von § 34
					§ 34	15 Plätze
					§§ 35 + 35a	im Rahmen der Heimerziehung
					§ 41	abhängig von Belegung § 19
					§ 42	3 Plätze
"Katharinenstift"	Sangerhäuser-Str. 12 - 13	06295	Luth. Eisleben	03475/602232	§ 19	5 Plätze von § 34
					§ 34	8 Plätze
					§ 41	abhängig von Belegung § 19
"Ferdinand-Neißer- Str."	Ferdinand-Neißer-Str. 31	06295	Luth. Eisleben	03475/602232	§ 34	8 Plätze
					§ 42	1 Platz
<b>Sozialraum Hettstedt</b>						
Kinder- und Jugendstätten Mansfeld Südharz - Stammhaus	Lindenallee 2	06543	Arnstein OT Harkerode	034742/236	§ 19	4 Plätze
					§ 34	18 Plätze
					§§ 35 + 35a	im Rahmen der Heimerziehung
					§ 41	abhängig von Belegung § 34

					§ 42	abhängig von Belegung § 34
Brunnenstraße	Brunnenstr. 14	06333	Hettstedt	034742/236	§ 19	abhängig von Belegung § 34
					§ 34	10 Plätze
					§§ 35 + 35a	im Rahmen der Heimerziehung
					§ 41	abhängig von Belegung § 34
					§ 42	abhängig von Belegung § 34
Schützenplatz	Schützenplatz 9	06333	Hettstedt	034742/236	§ 34	8 Plätze
					§§ 35 + 35a	im Rahmen der Heimerziehung
					§ 41	abhängig von Belegung § 34
					§ 42	abhängig von Belegung § 34
C.-Chr.-Agthe Str.	C.-Chr.-Agthe Str. 19	06333	Hettstedt	034742/236	§ 19	1 Platz abhängig von Belegung § 34
					§ 34	2 Plätze
					§§ 35 + 35a	im Rahmen der Heimerziehung
					§ 41	abhängig von Belegung § 34
Breitscheidstr.	Rudolf-Breitscheid-Str. 30	06333	Hettstedt	034742/236	§ 34	8 Plätze
					§§ 35 + 35a	im Rahmen der Heimerziehung
					§ 41	abhängig von Belegung § 34
Kolping Berufsbildungswerk	Adolf-Kolping-Str. 1	06333	Hettstedt	03476/856901	§ 19	4 Plätze von Belegung § 34 + 1 Platz fest

					§ 34	15 Plätze
					§ 35a	im Rahmen der Heimerziehung
					§ 41	abhängig von Belegung § 34
Deutscher Kinderschutzbund MSH e.V.	C.-Christian-Agthe-Str. 25	06333	Hettstedt	03476/552825	§ 32	Tagesgruppe 9 Plätze
Caritas Kinder- und Jugendheim	Heimweg 2	06333	Arnstein OT Sandersleben	034785/89919	§ 32	Tagesgruppe 10 Plätze
					§ 34	32 Plätze
					§ 41	abhängig von Belegung § 34
					§ 42	2 Plätze von § 34

Tabellenanhang 14: Stationäre und Teilstationäre Angebote der Jugendhilfe - Stand 31.12.2010 (eigene Erfassung Jugendamt)